



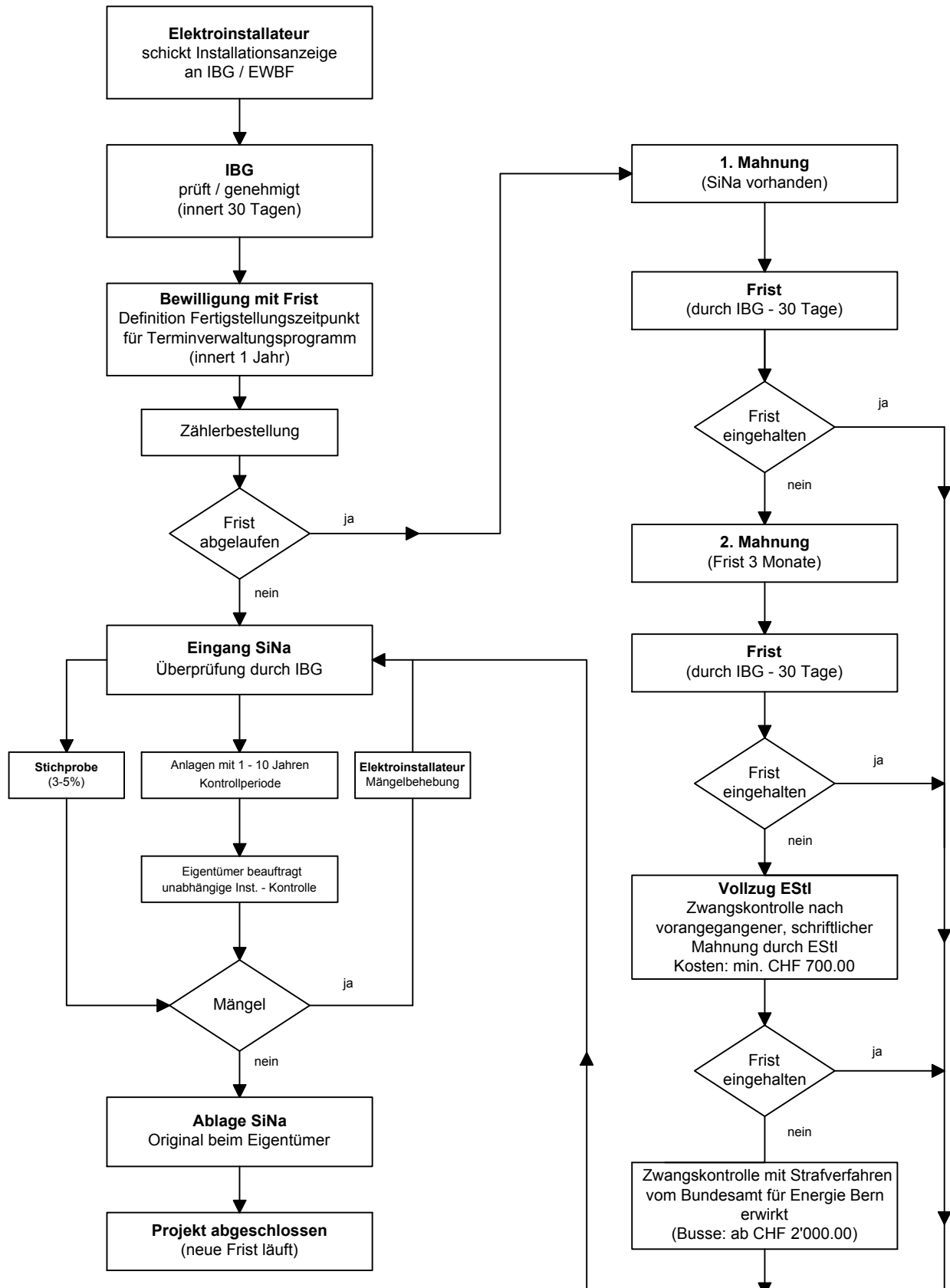
ELEKTRIZITÄTSWERK BERGÜN FILISUR



INSTALLATIONSANZEIGE

(nach NIV)

- Neuanlagen und Erweiterungen > 3.6kVA
- Spez. Anschlussgesuche (WP, PVA, Lift etc. gem. TAB)
- Bauprovisorien



SiNa = Pro Zählerkreis ist ein Sicherheitsnachweis (SiNa) zu erstellen
siehe auch Infoblatt 2067a (SEV/Elektrosuisse)

IBG = IBG Engineering AG

EWBF = Elektrizitätswerk Bergün Filisur