

# Forst **Albula**

## Waldbauprogramm 2023

### Präsentation zum Budget 2023

FORST ALBULA

Dezember 2022



Blick von Stierva ins Albulatal

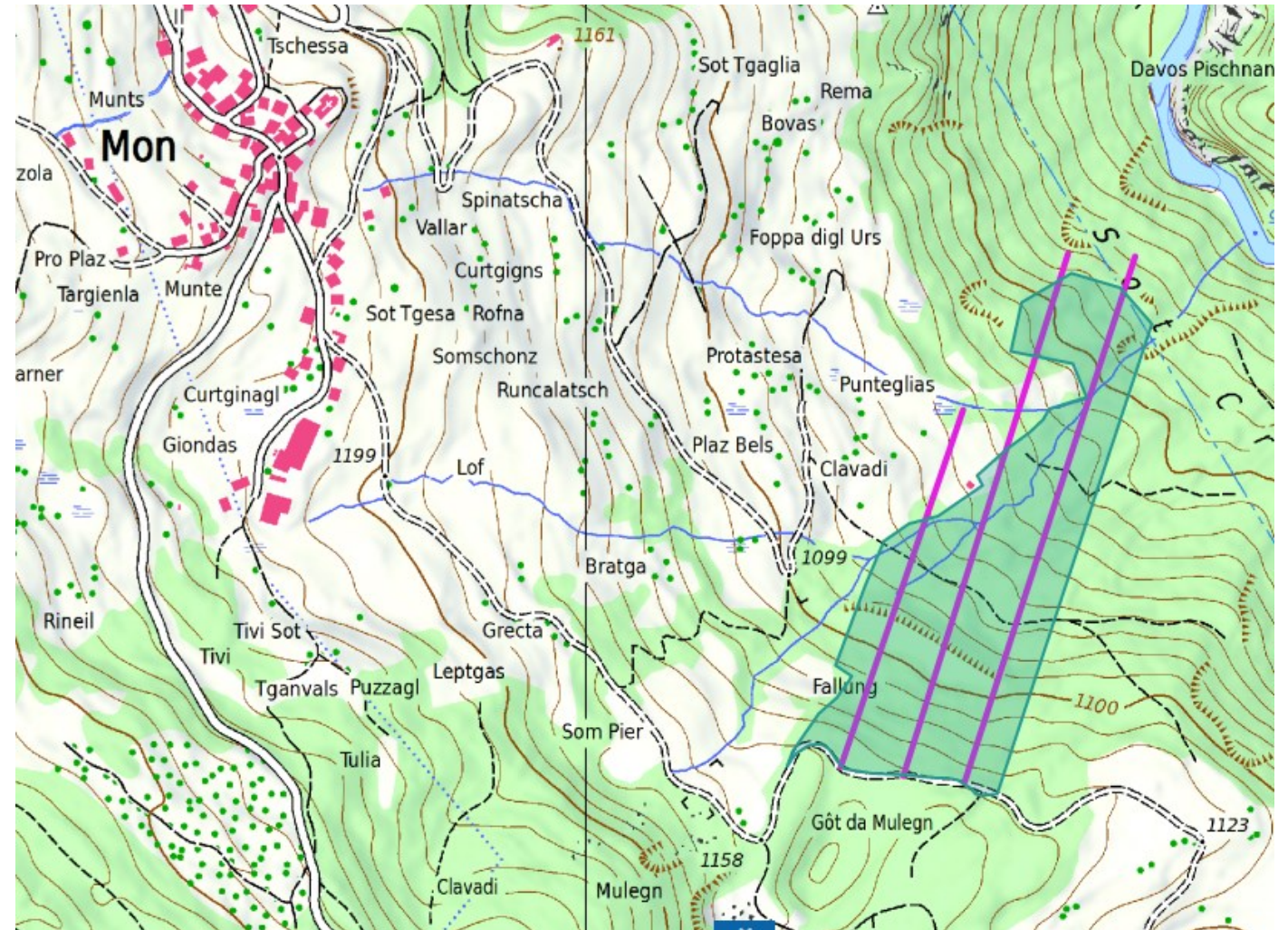
## Mon

HS Got da Mulegn WW

- Wirtschaftswald
- 3 Seillinien / 1'000 m<sup>3</sup>
- bergtransport
- Frühjahr

Pflege Zozas NW

- Biodiversität Auerwild
- 70 a Pflege in stufigen Beständen
- Sommer / Herbst





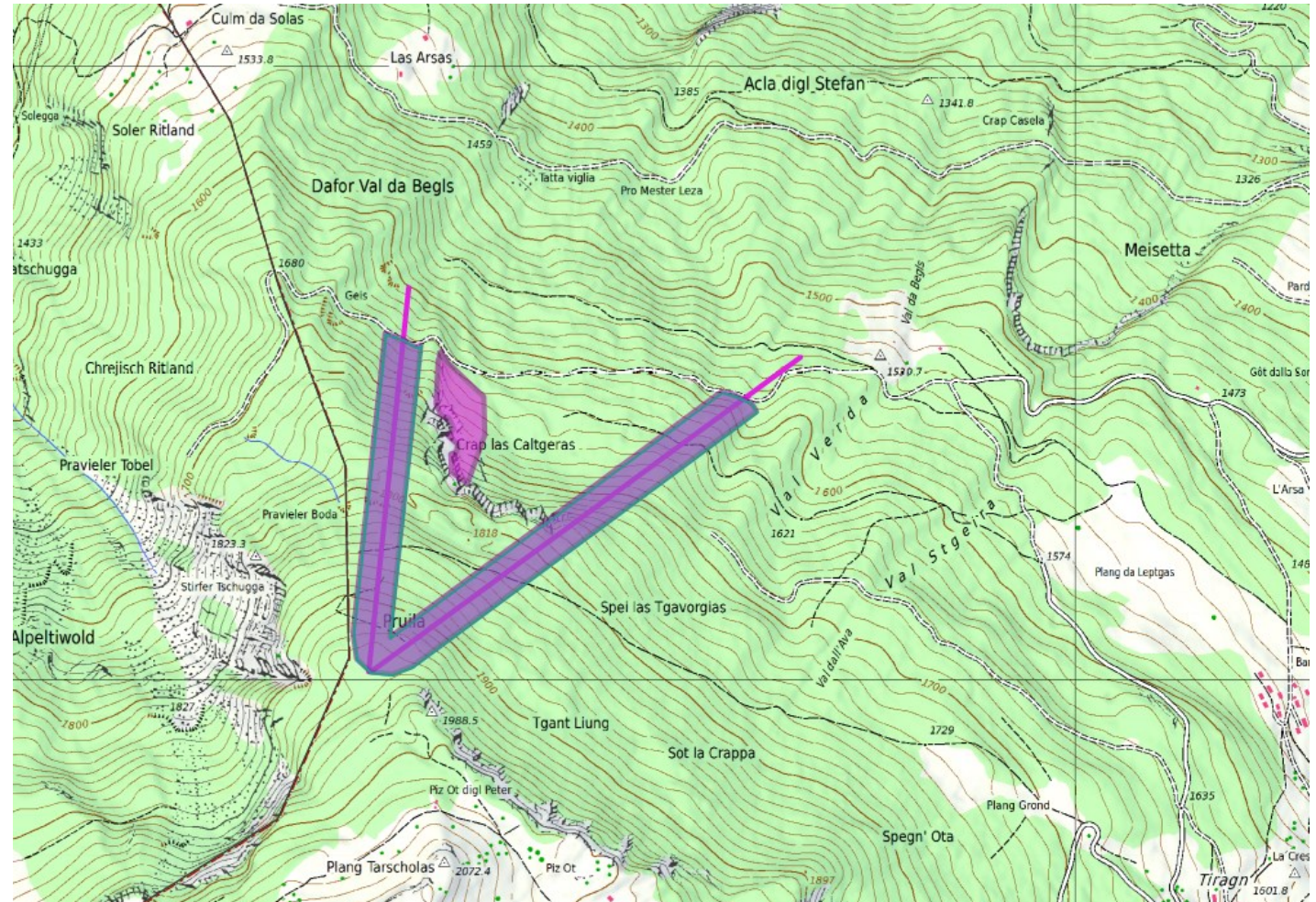




## Stierva

HS Crap las Caltgeras SW

- Schutzwald
- Sonderwaldreservat Auerwild
- 2 Seillinien / 1 600 m<sup>3</sup>
- taltransport
- Heli 150 m<sup>3</sup>
- Herbst 2023

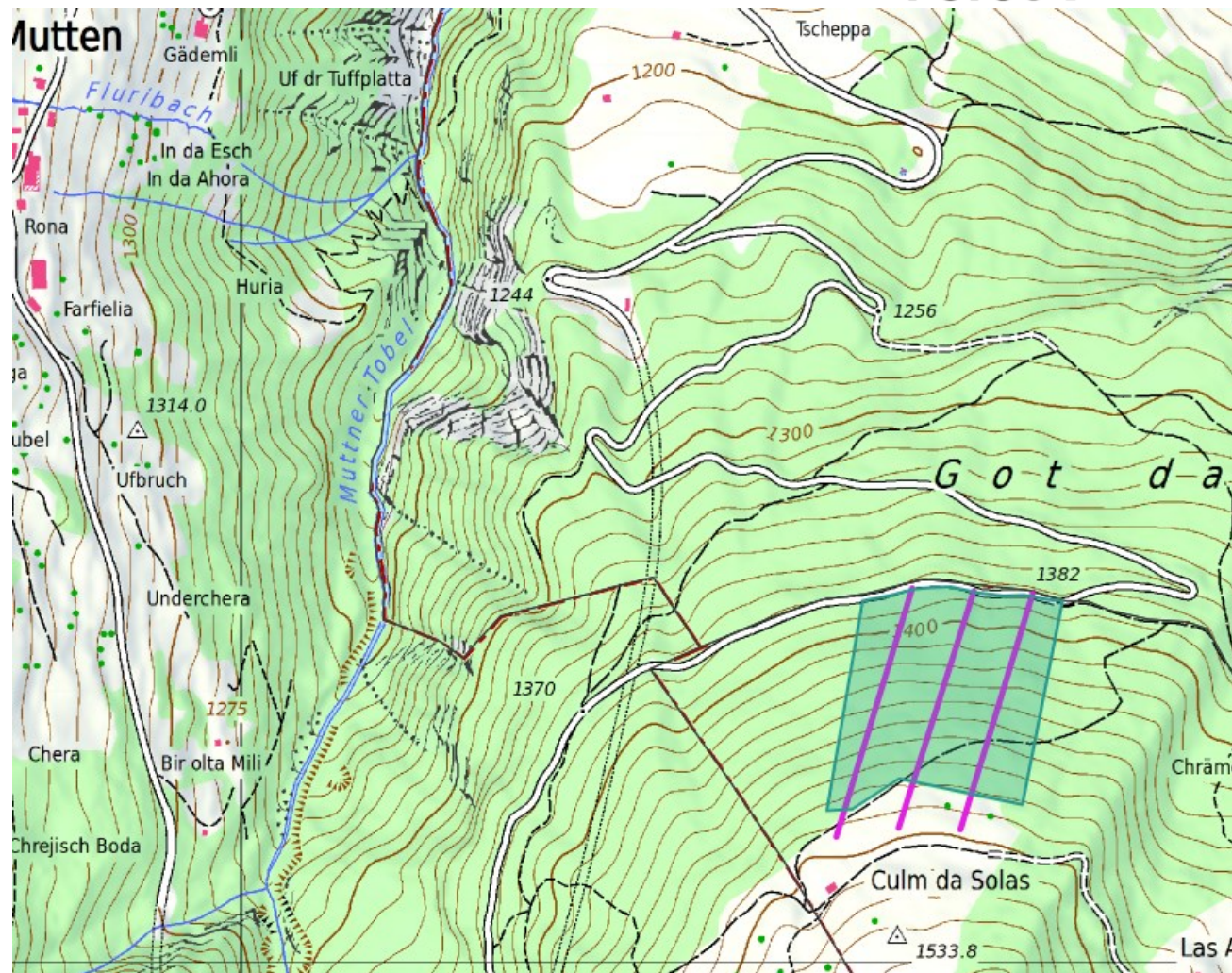




## Stierva

HS Culm da Solas SW

- Schutzwald
- Sonderwaldreservat Auerwild
- 3 Seillinien / 750 m<sup>3</sup>
- taltransport
- (Herbst 2023 oder) 2024

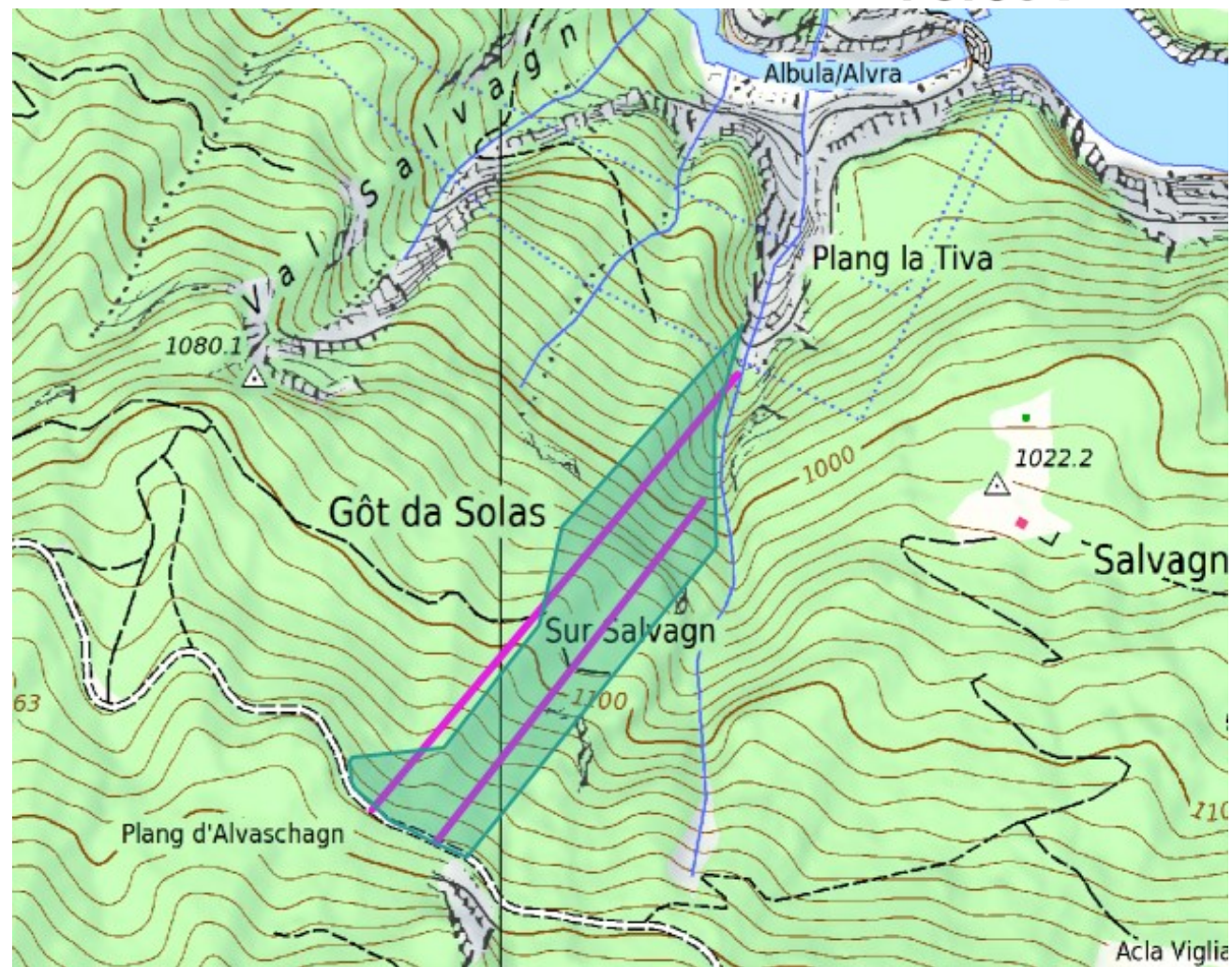




## Stierva

HS Sur Salvagn WW

- Wirtschaftswald
- 2 Seillinien / 650 m<sup>3</sup>
- bergtransport
- Fortsetzung von 2021/22
- Winter

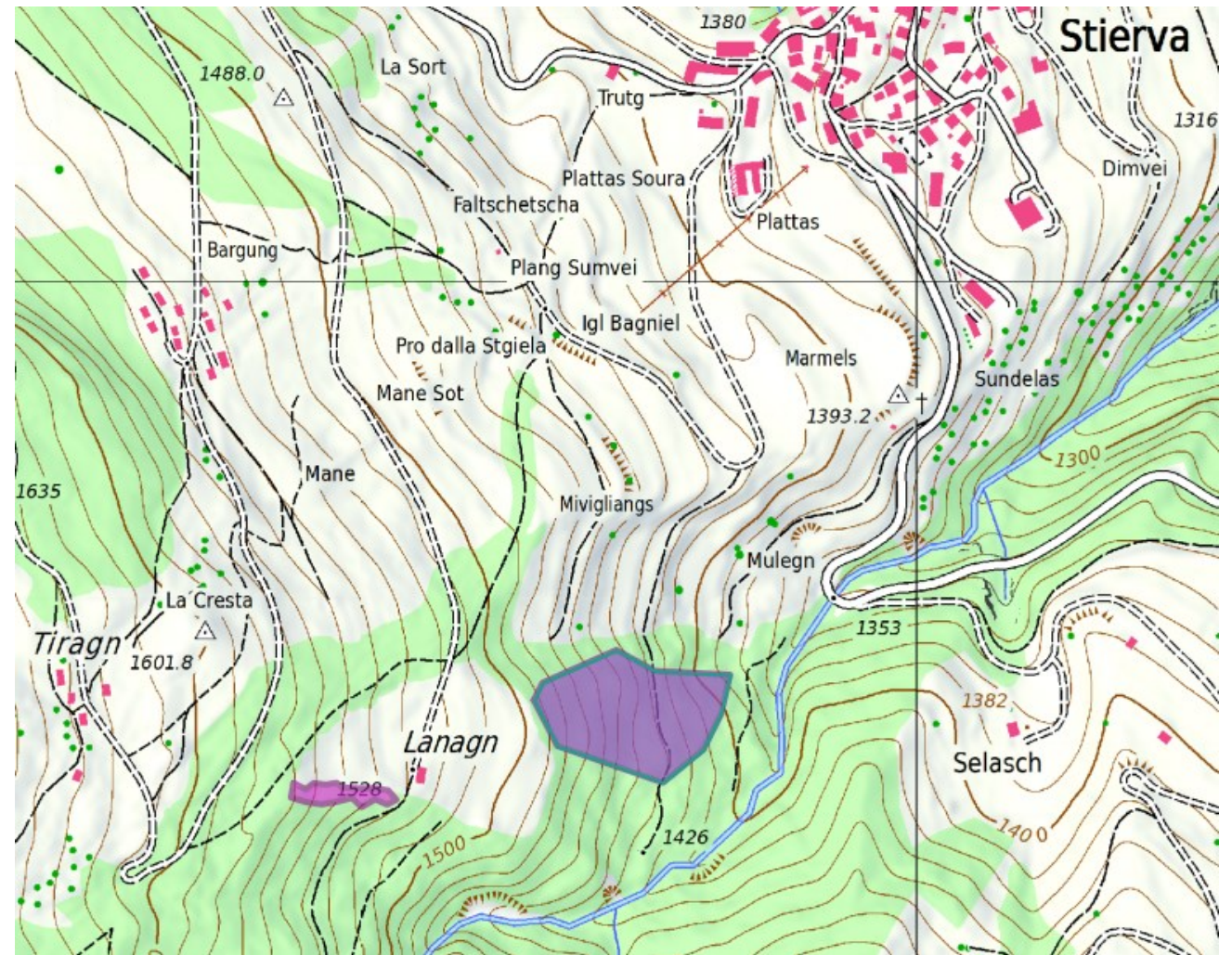




## Stierva

Pflege Marmels und Lanagn

- Schutzwald
- 150 a
- Pflege in stufigen Beständen
- Sommer / Herbst





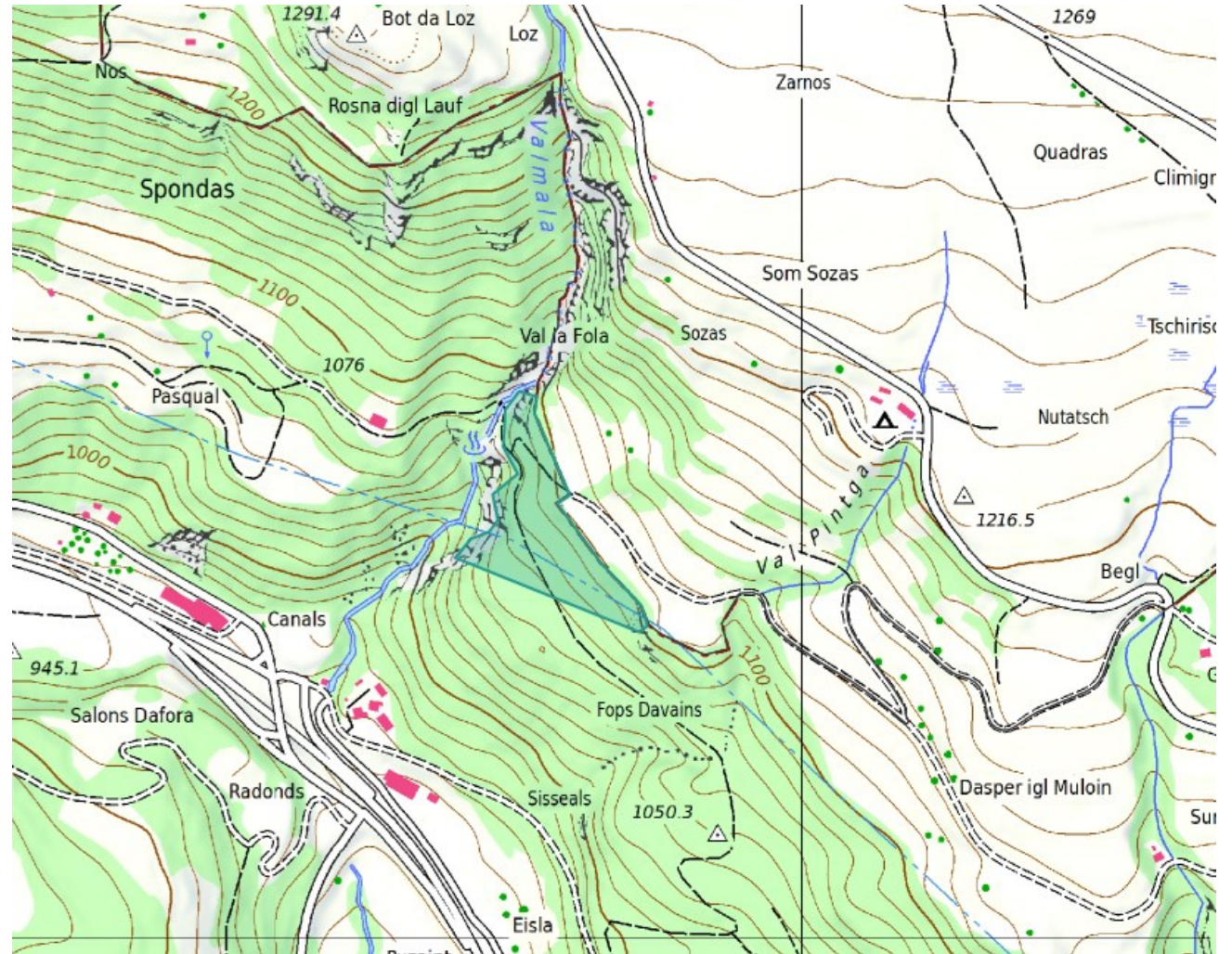




# Alvaschein

HS Valmala SW

- Schutzwald
- Heli / 200 m<sup>3</sup>
- Frühling

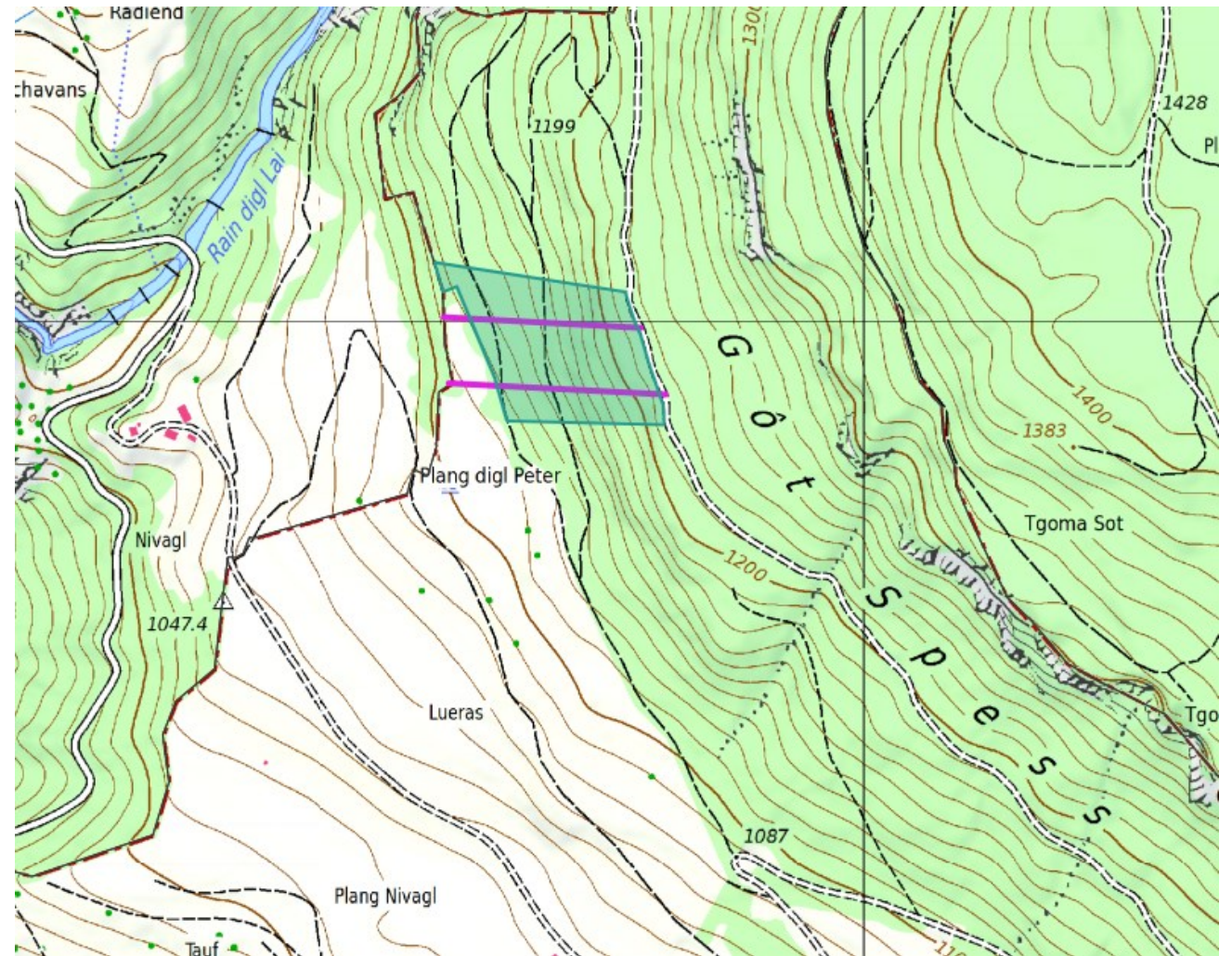




# Alvaschein

HS Got Spess SW

- Schutzwald
- 2 Seillinien / 400 m<sup>3</sup>
- bergtransport
- Winter / Frühling

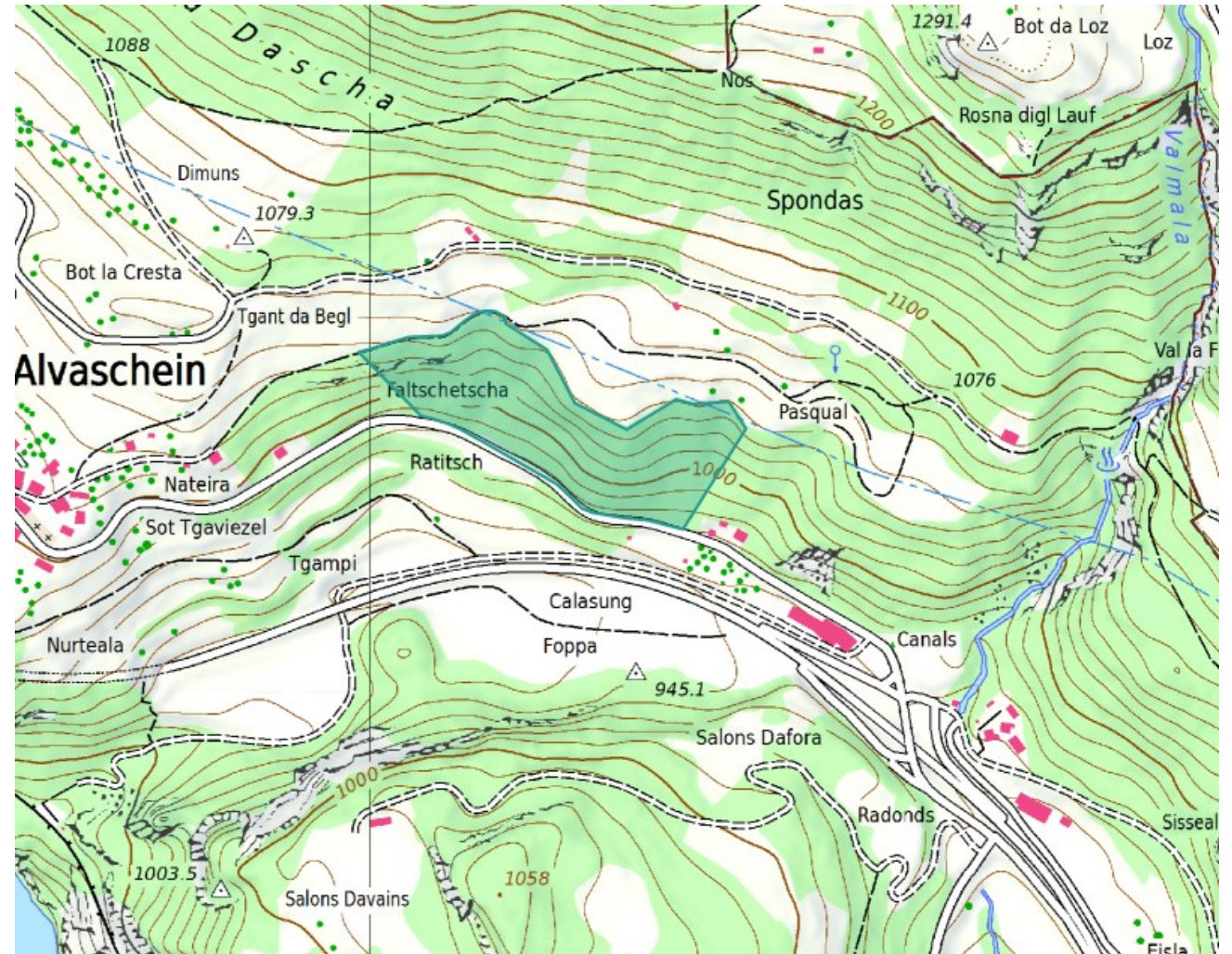




# Alvaschein

HS Pasqual SW

- Schutzwald
- Heli / 200 m<sup>3</sup>
- Winter / Frühling

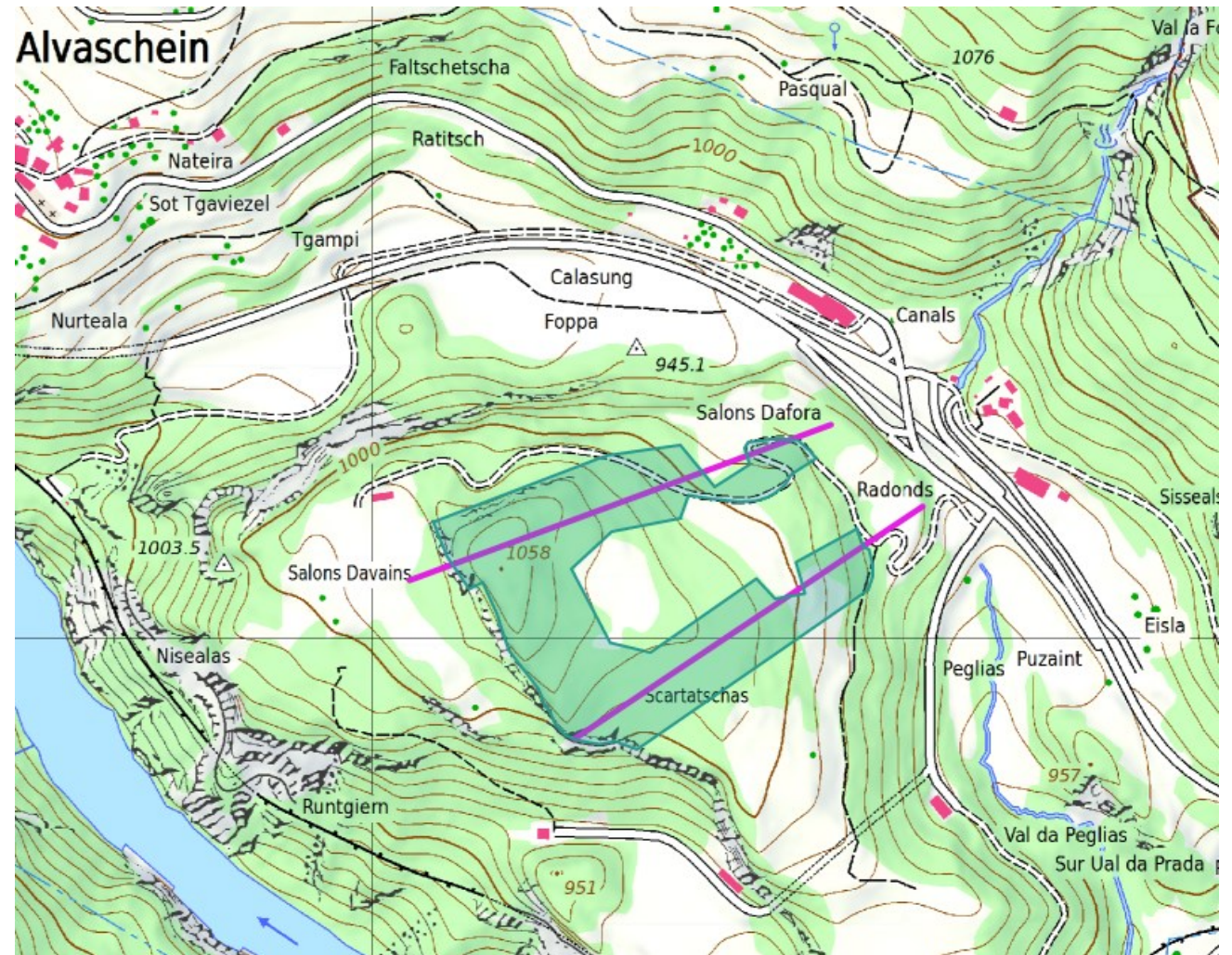




# Alvaschein

HS Salons WW

- Wirtschaftswald
- 2 Seillinien / 450 m<sup>3</sup>
- taltransport
- Winter





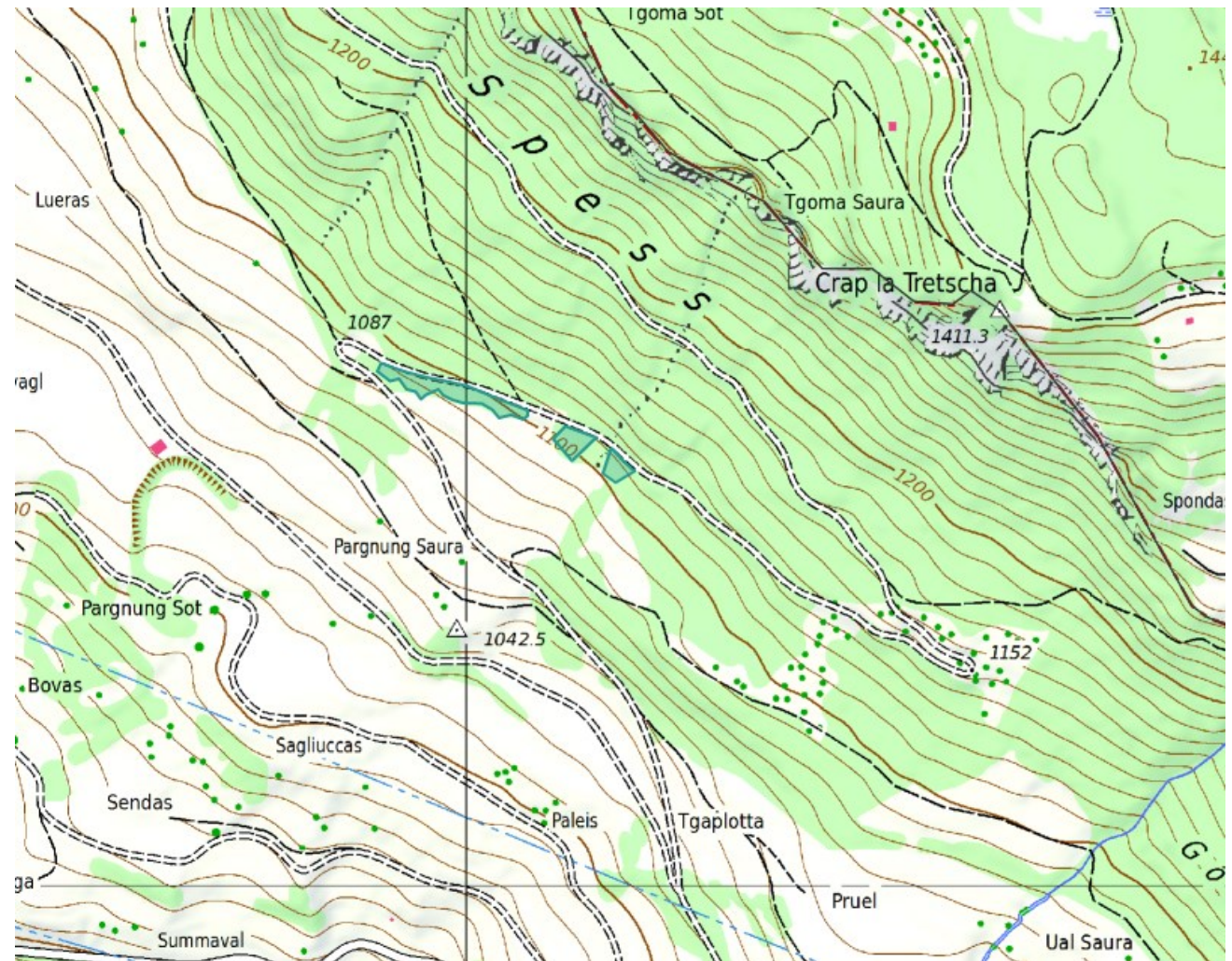
## Alvaschein

HS Got dalla Dascha und Pargnung SW

- Schutzwald
- Bodenzug / 200 m<sup>3</sup>
- Winter

Pflege Pargnung und Foppa

- Wirtschaftswald
- 50 a





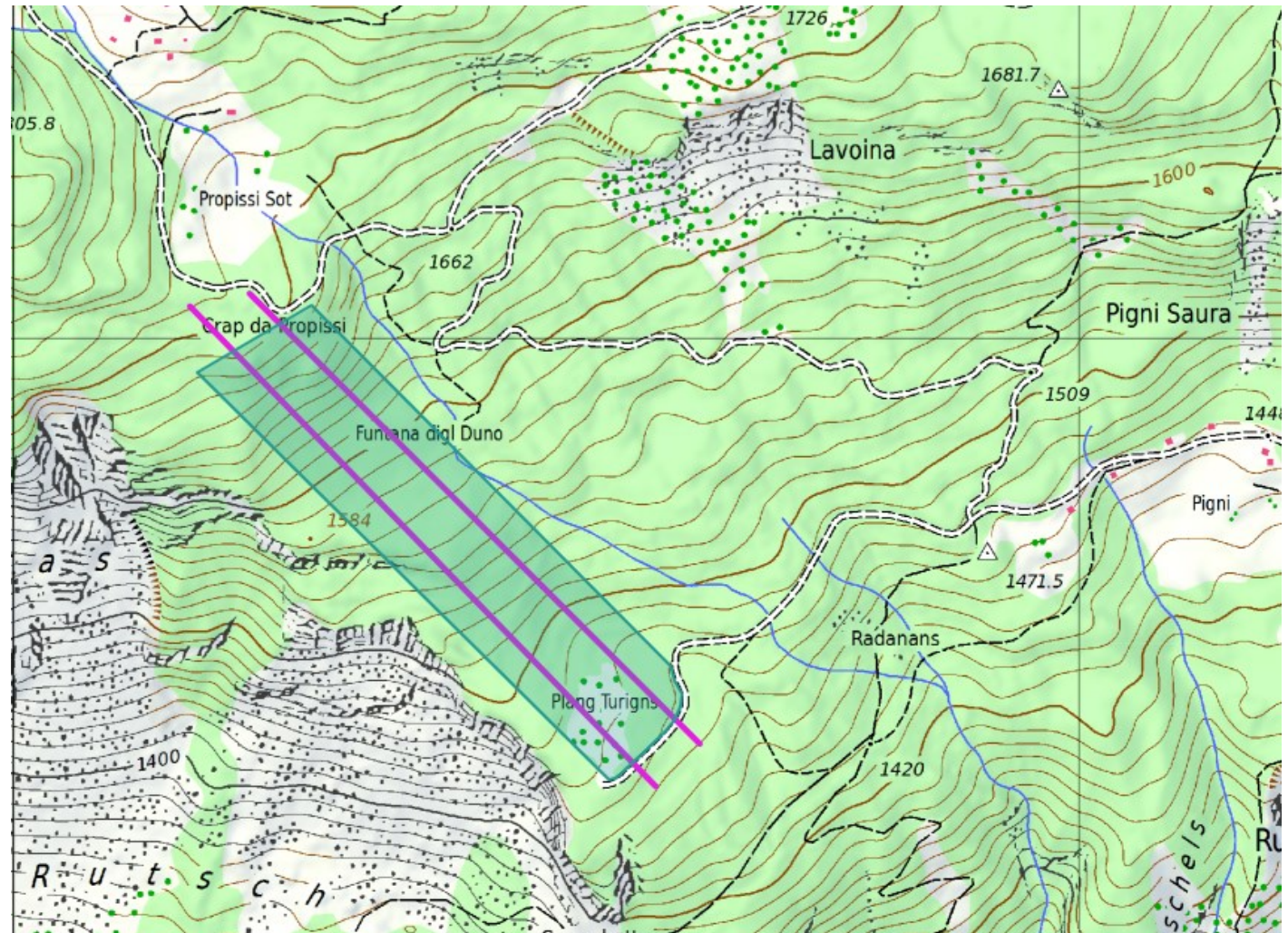




## Brienzen

HS Funtana digl Duno NW

- Biodiversität
- Sonderwaldreservat Auerwild
- 2 Seillinie / 600 m<sup>3</sup>
- taltransport
- Herbst

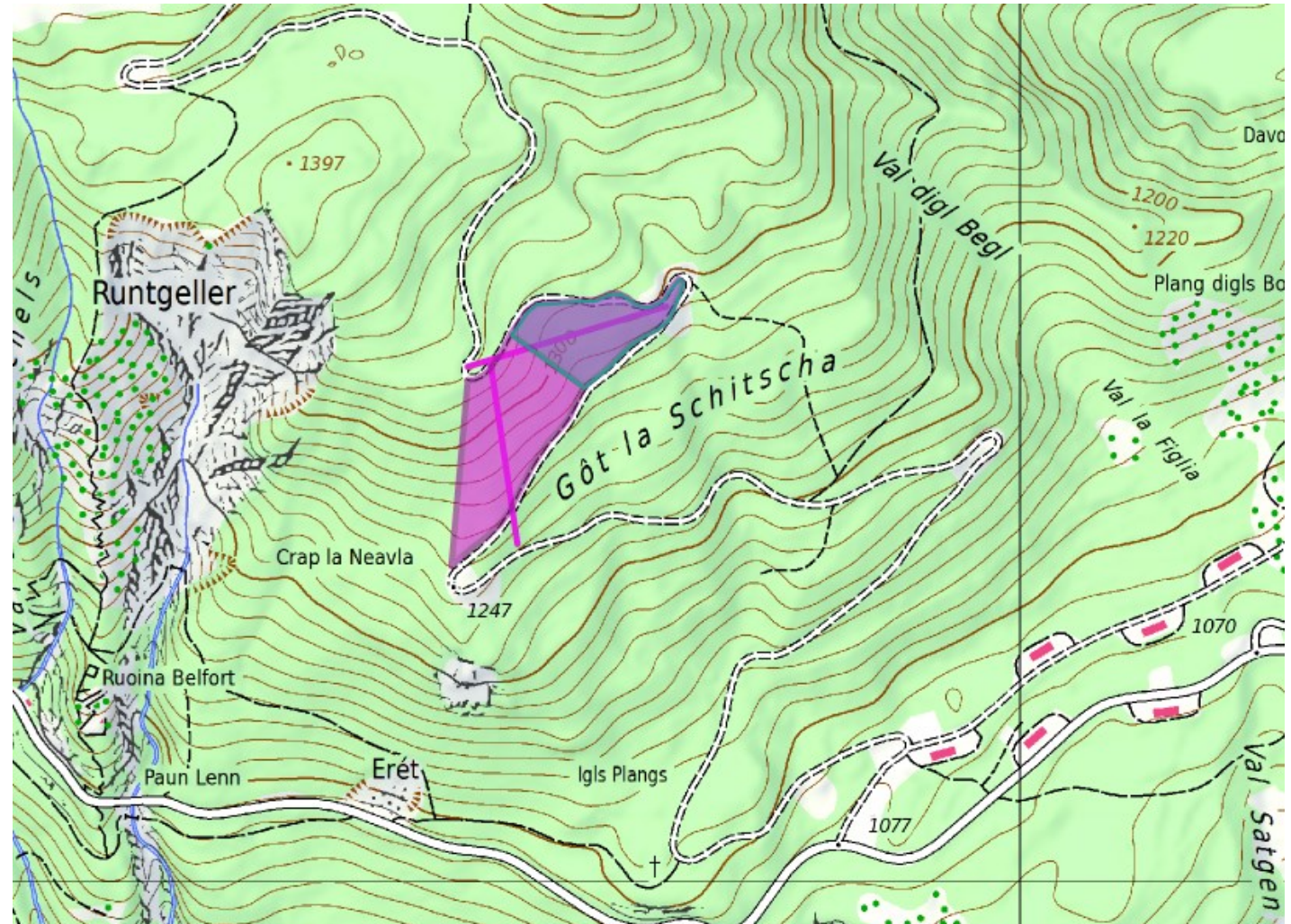




## Brienzen

HS Crap la Neavla SW / NW

- Schutzwald
- Biodiversität
- Sonderwaldreservat Auerwild
- 2 Seillinien / 150 m<sup>3</sup>
- bergtransport
- Winter / Frühjahr









# Tiefencastel

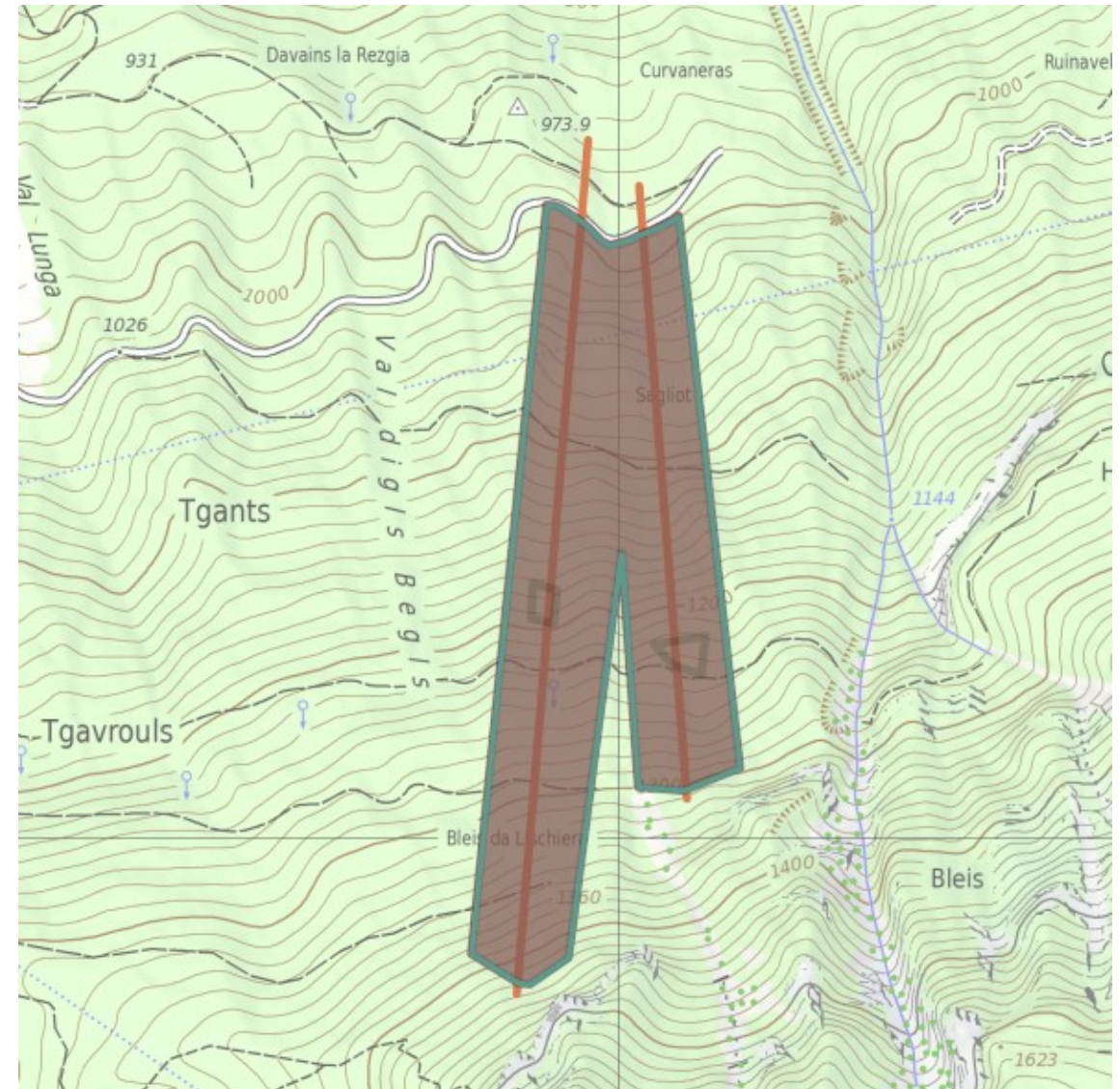
HS Sagliot

## Testflächen Untersuchung Gebirgswaldverjüngung

Eidg. Forschungsanstalt für Wald, Schnee  
und Landschaft WSL

Wirtschaftswald/Auerwild

- 2 Seillinien taltransport:
  - 1'548 m<sup>3</sup> Holzanfall
  - 480 m<sup>1</sup> Wildschutzzäun in den Testflächen
  - 320 m<sup>1</sup> Wildschutzzäune für Klimabaumarten
- Winter/Frühjahr Holzschlag und Wildschutzzäune Klimabaumarten
- Spätsommer/Herbst Wildschutzzäune Testfläche WSL





# Tiefencastel

Infos unter:

<https://www.wsl.ch/de/projekte/gebirgswaldverjuengung.html>

Forst **Albula**

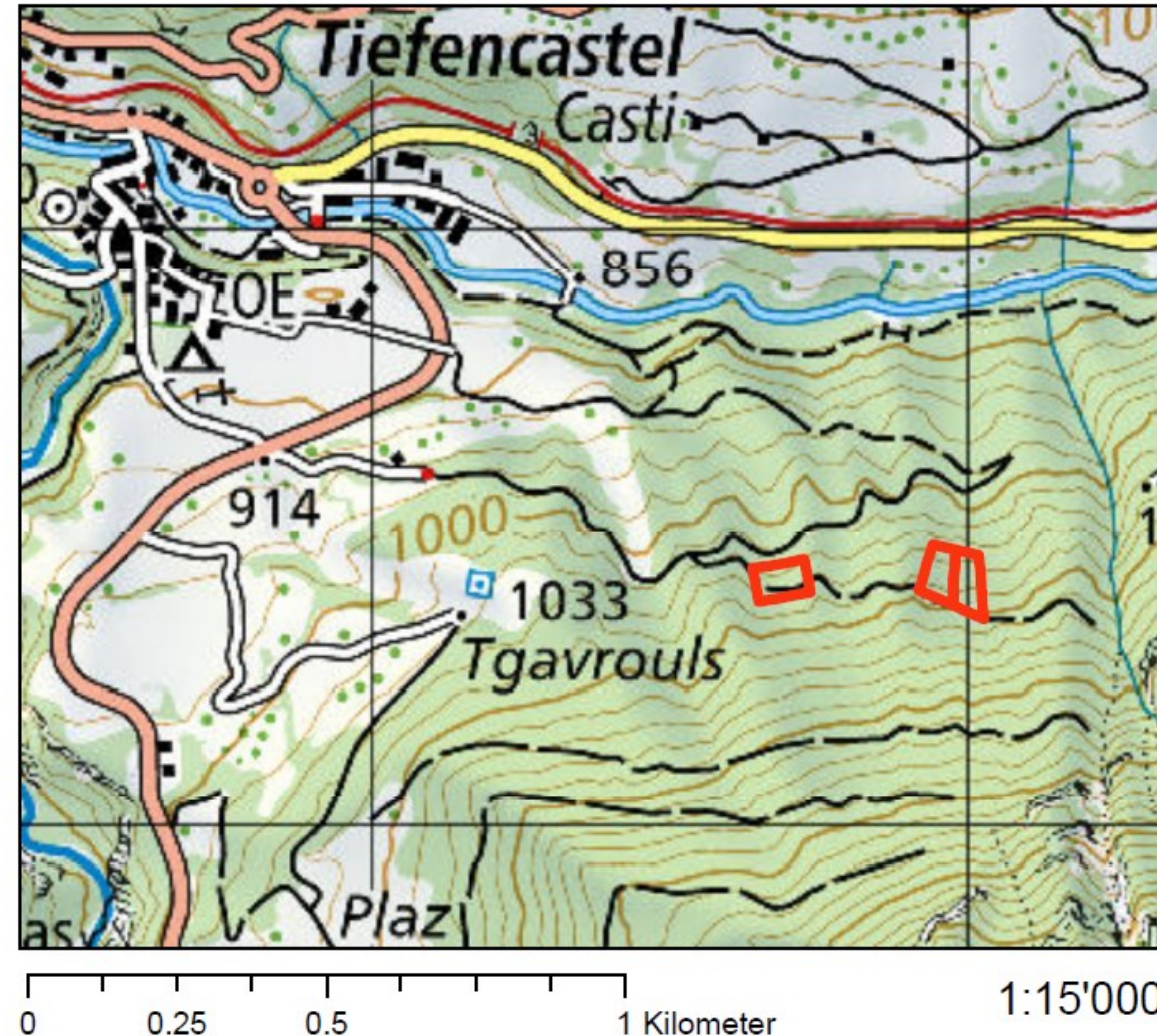
HS Sagliot

Standort Testflächen  
Untersuchung  
Gebirgswaldverjüngung WSL

## 07 Albula

### Legende

-  Grenzpunkte
-  Grenzlinien





## Tiefencastel

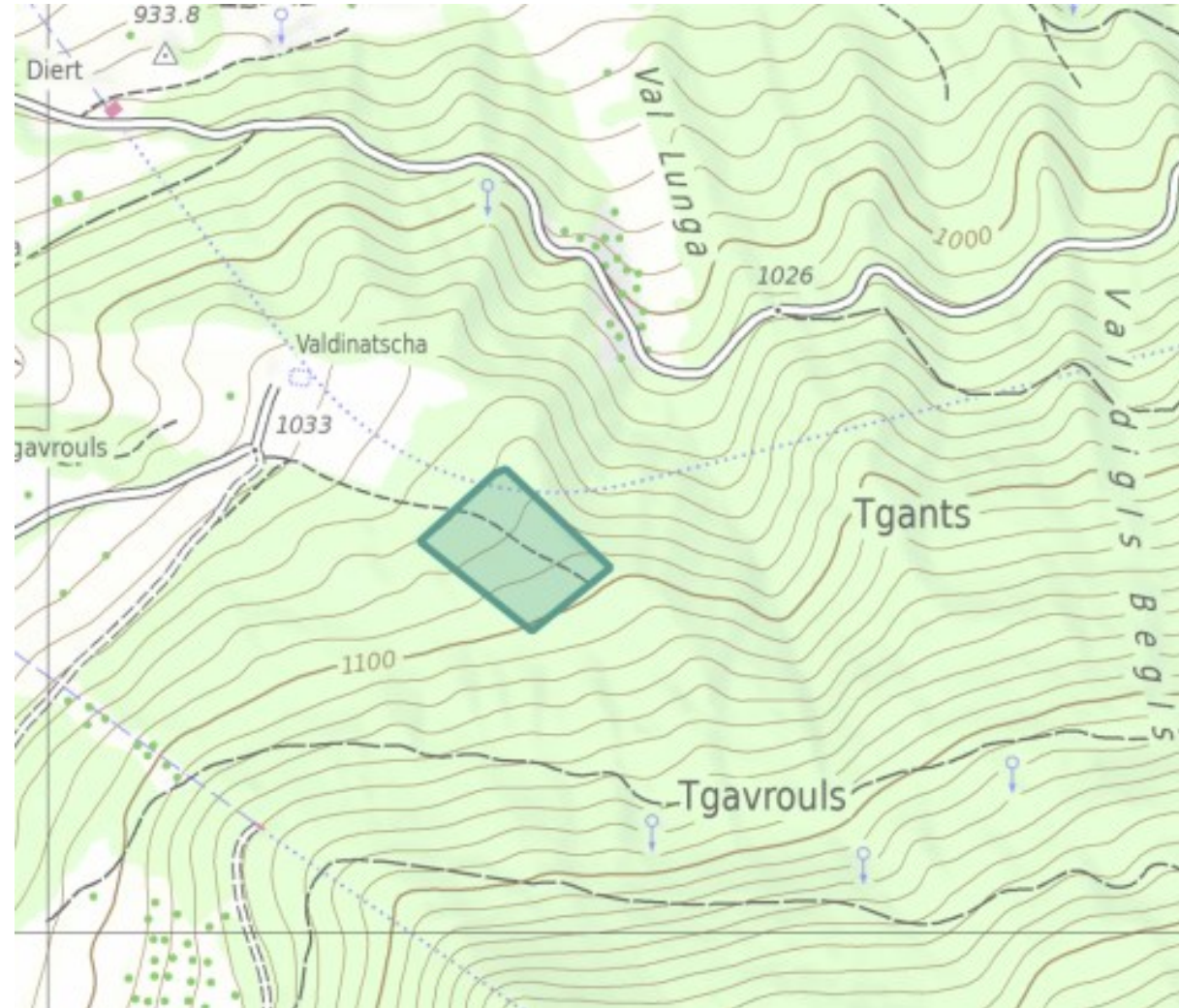
Tgavrouls

Testpflanzfläche WSL  
«zukunftsfähiger Baumarten»

[www.testpflanzungen.ch](http://www.testpflanzungen.ch)

Wirtschaftswald

- Wildschutzzaun 400 m
- Bepflanzung Fläche unter Anleitung WSL
- Frühjahr 2023







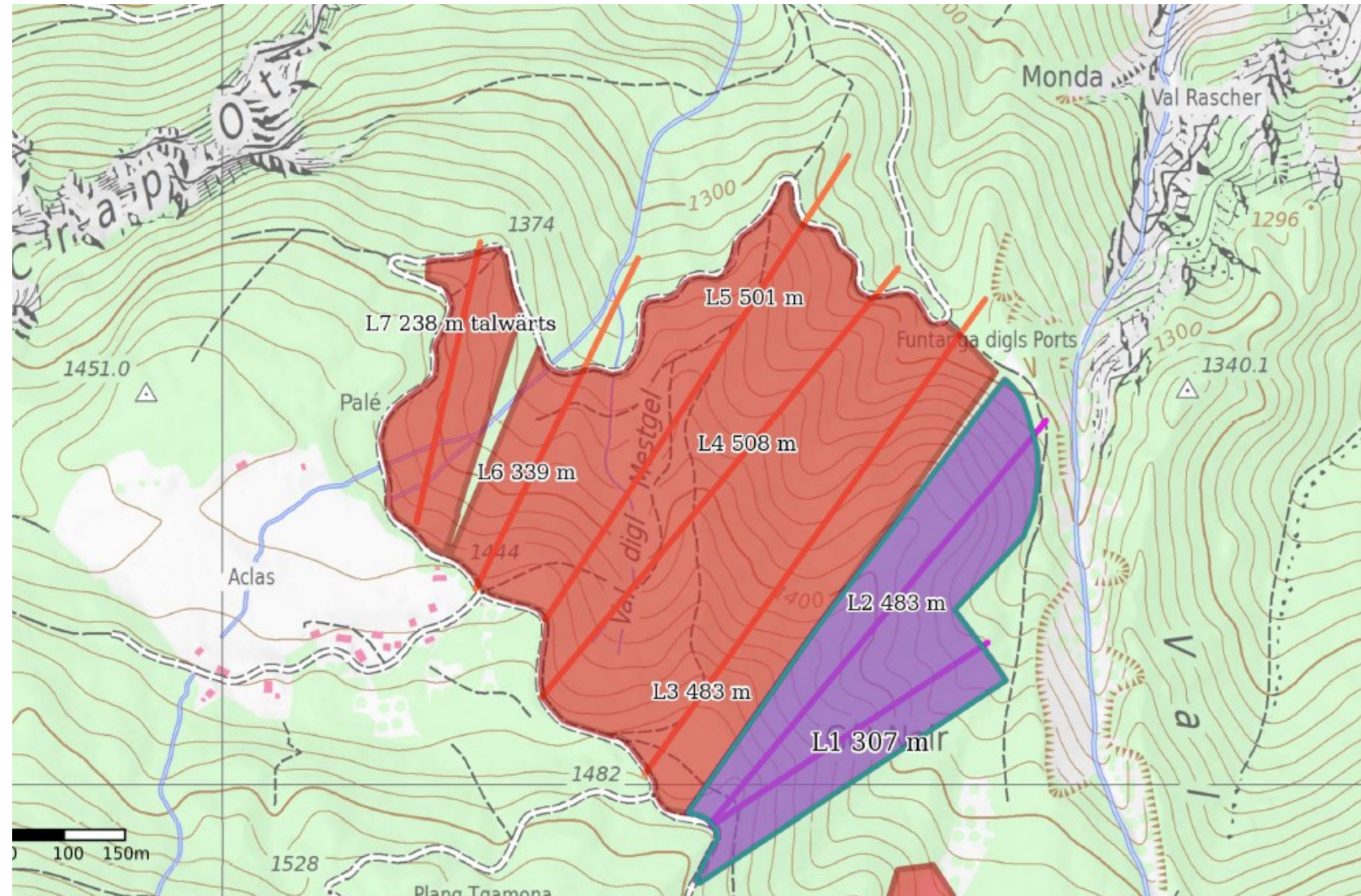


## Surava

HS Val digl Mestgel

Auerwild/Wirtschaftswald  
Schutzwald

- 7 Seillinien:  
1'360 m<sup>3</sup> Auerwild /Wirtschaftswald  
575 m<sup>3</sup> Schutzwald (L1 und L2)
- Frühling-Sommer 2023

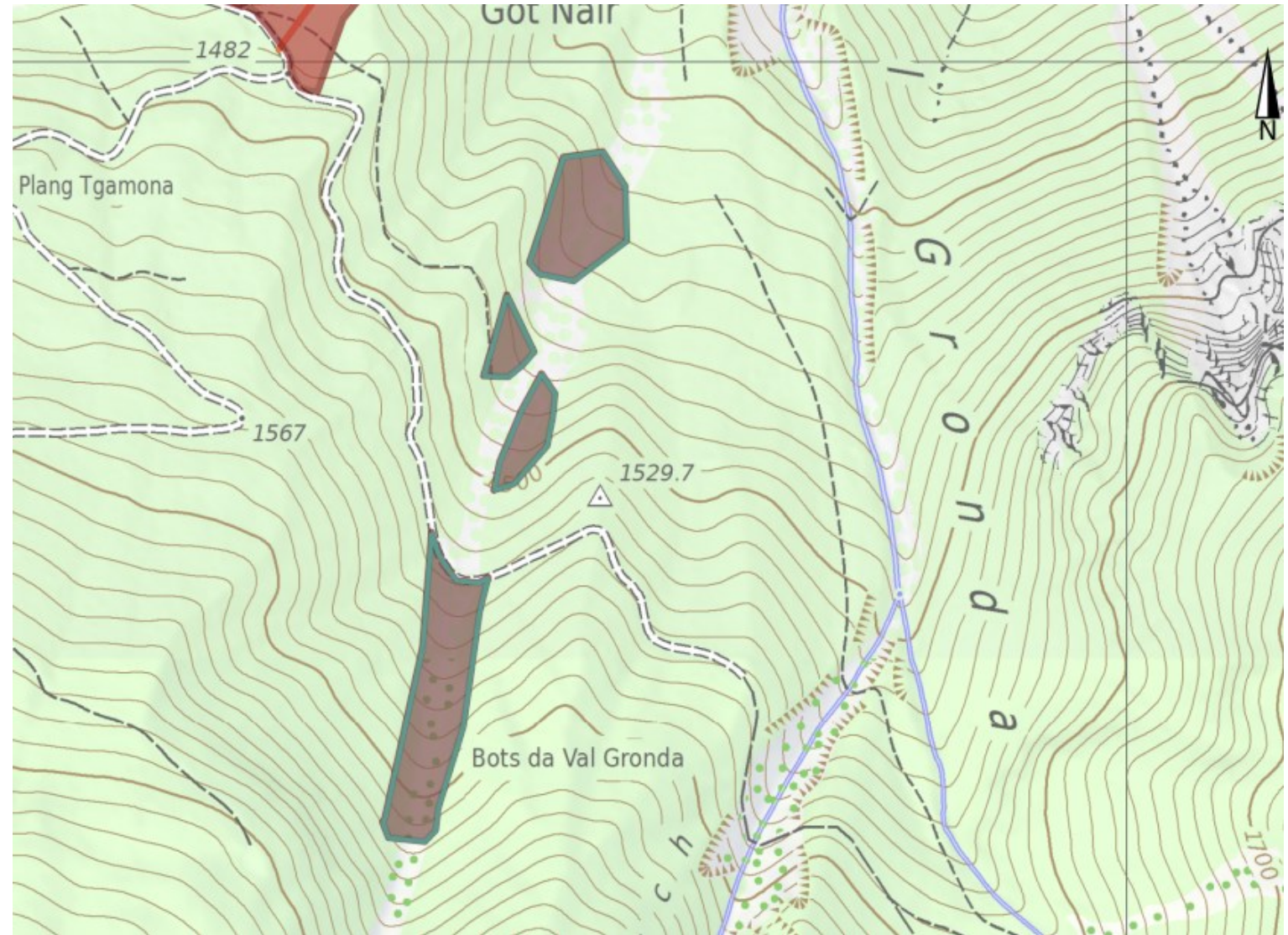




## Surava

HS Val Gronda  
 Naturwald Waldweide-Ausscheidung  
 Pflege Wald-Weide

- Bodenzug inkl. Räumung Jungwald  
 ca. 90 m<sup>3</sup>
- Sommer/Herbst 2023



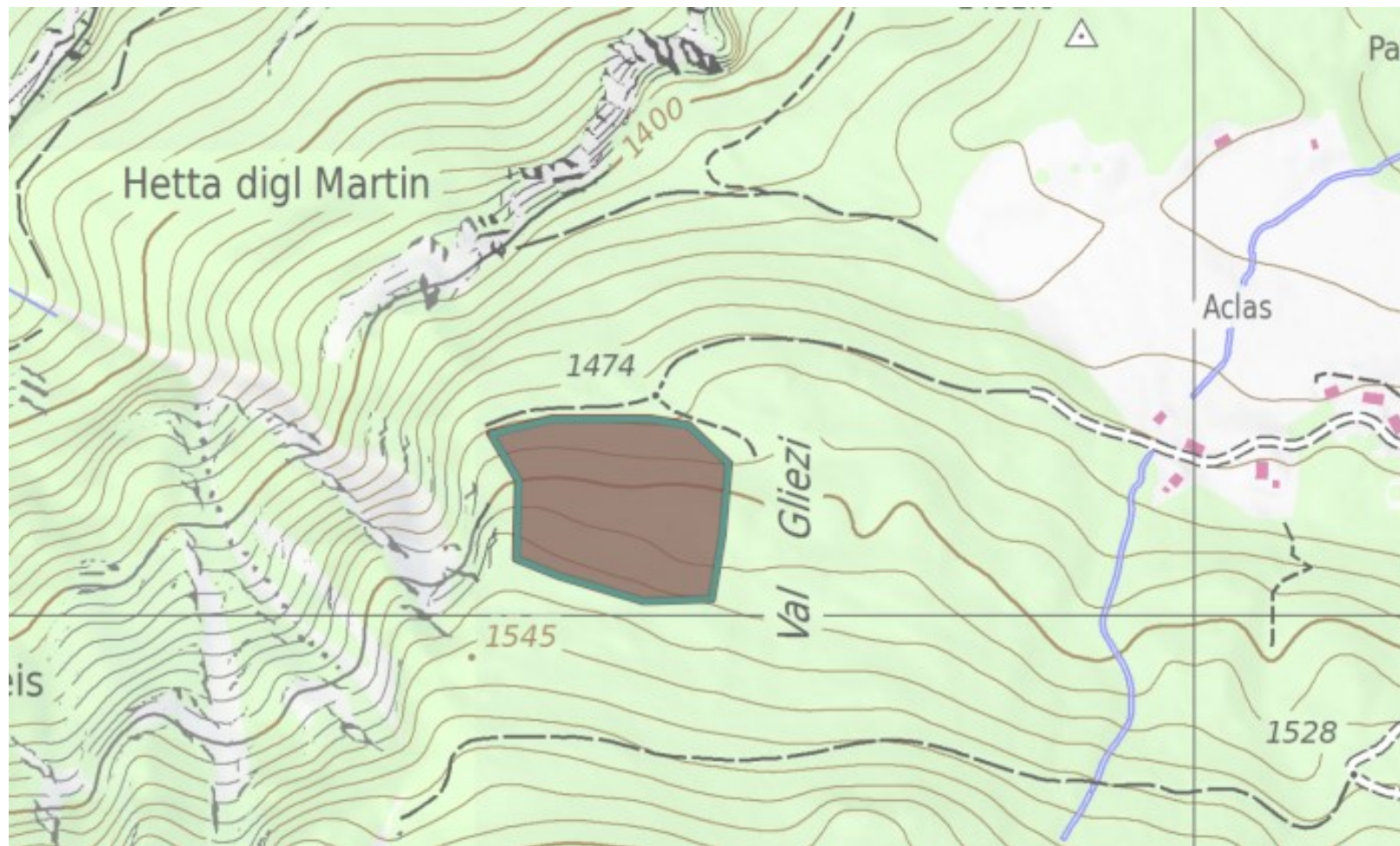


## Surava

Val Gliezi

Jungwaldpflege ausserhalb  
Schutzwald

- 80 Aren
- Sommer/Herbst 2023





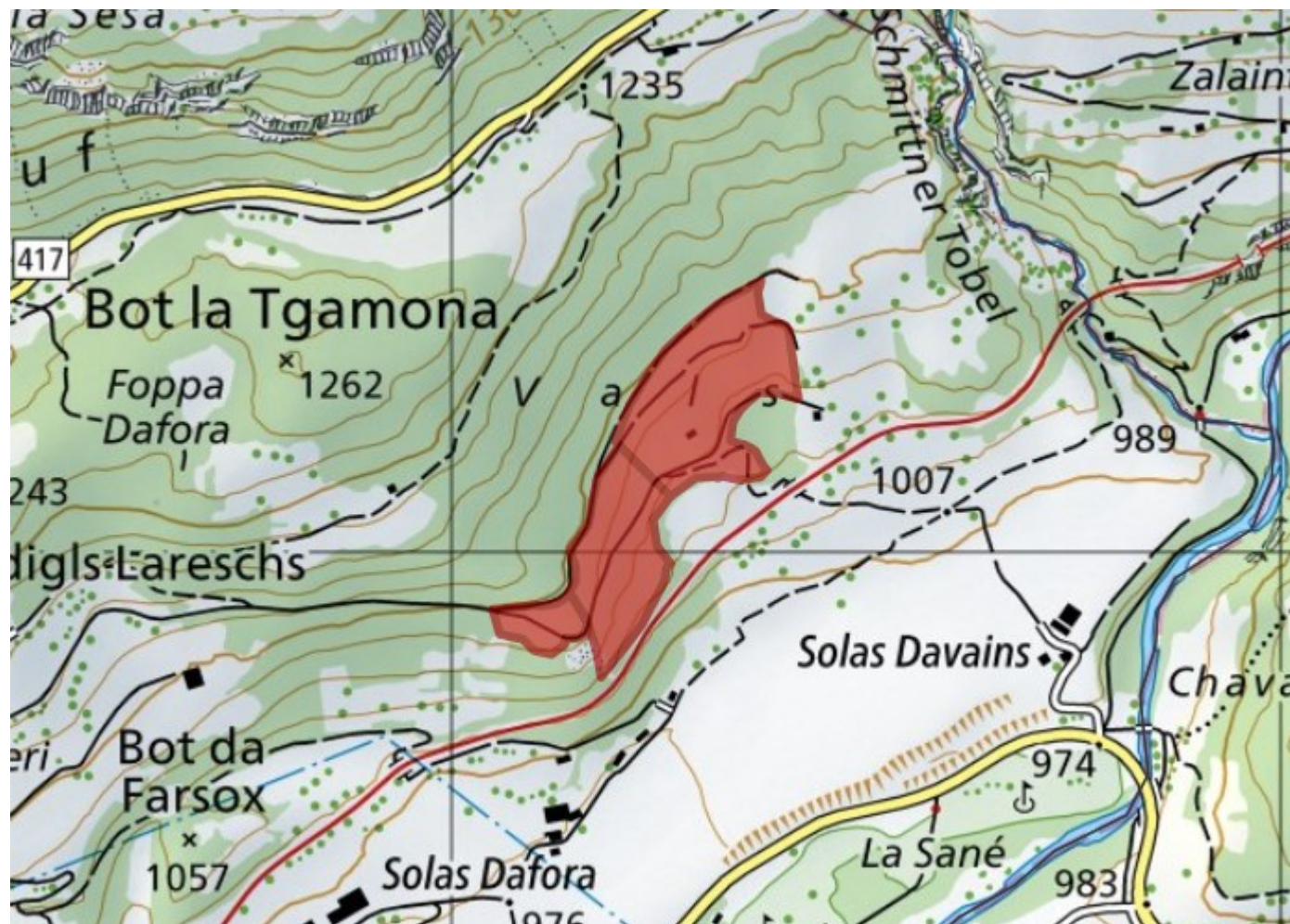




## Alvaneu

HS Vals Tgamona SW WW

- Schutzwald u. Wirtschaftswald
- Verjüngungsförderung
- Bodenzug
- 410 m<sup>3</sup>
- Winter 22/23
  
- Bodenschürfung 3a  
(3 Flächen à 10x10m)

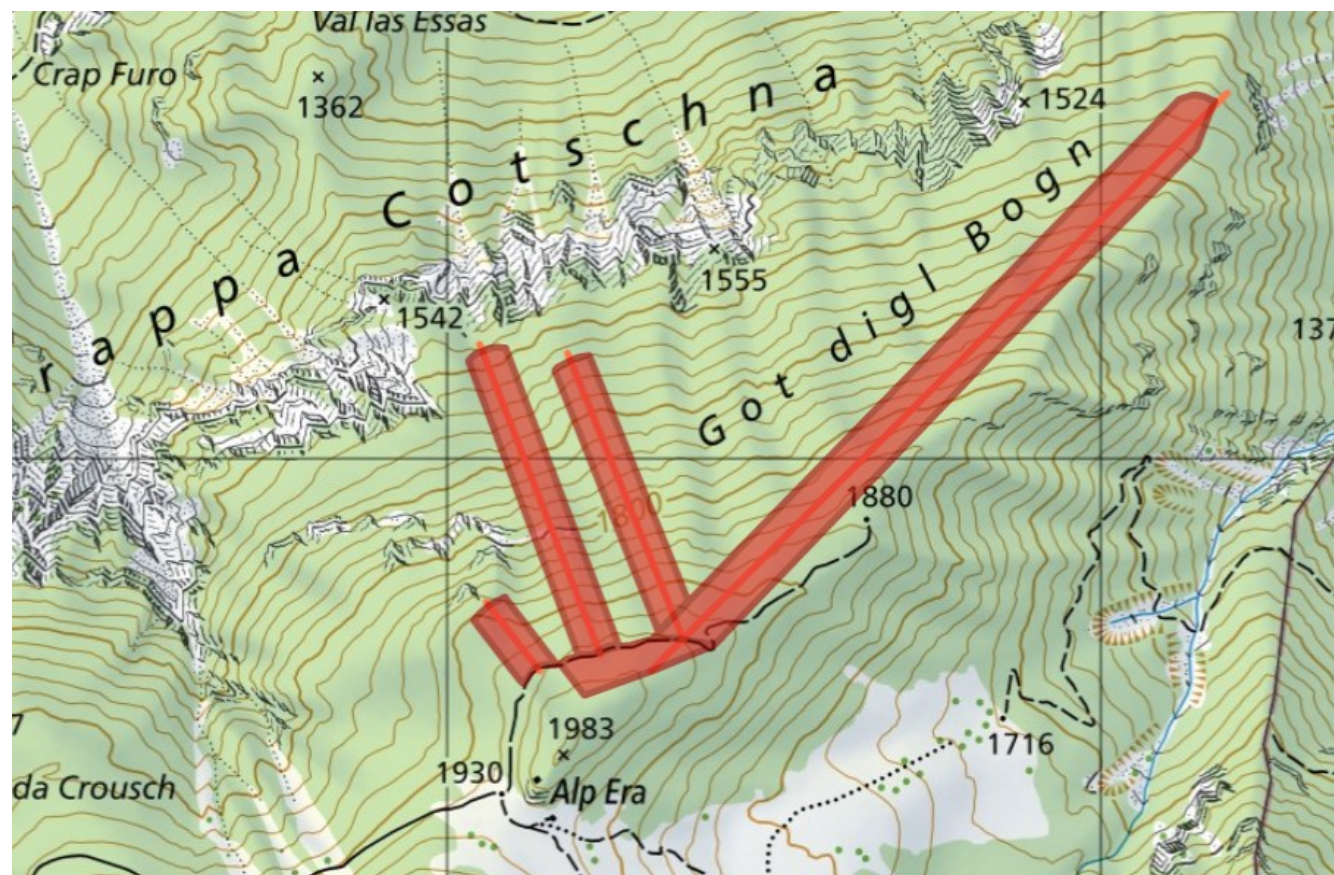




## Alvaneu

HS Got digl Bogn WW

- Wirtschaftswald
- Verjüngungsförderung
- Bodenzug, 70 m<sup>3</sup>
- MSK 3 SL bergwärts, 885 m<sup>3</sup>
- KSK 1 SL bergwärts, 1030 m<sup>3</sup>
- ab ca. Juni (je nach Ausaperung)





## Alvaneu

Jungwaldpflege

Pro la Rezia

- Schutzwald
- Stangenholz
- 16 a
- Herbst





# Alvaneu

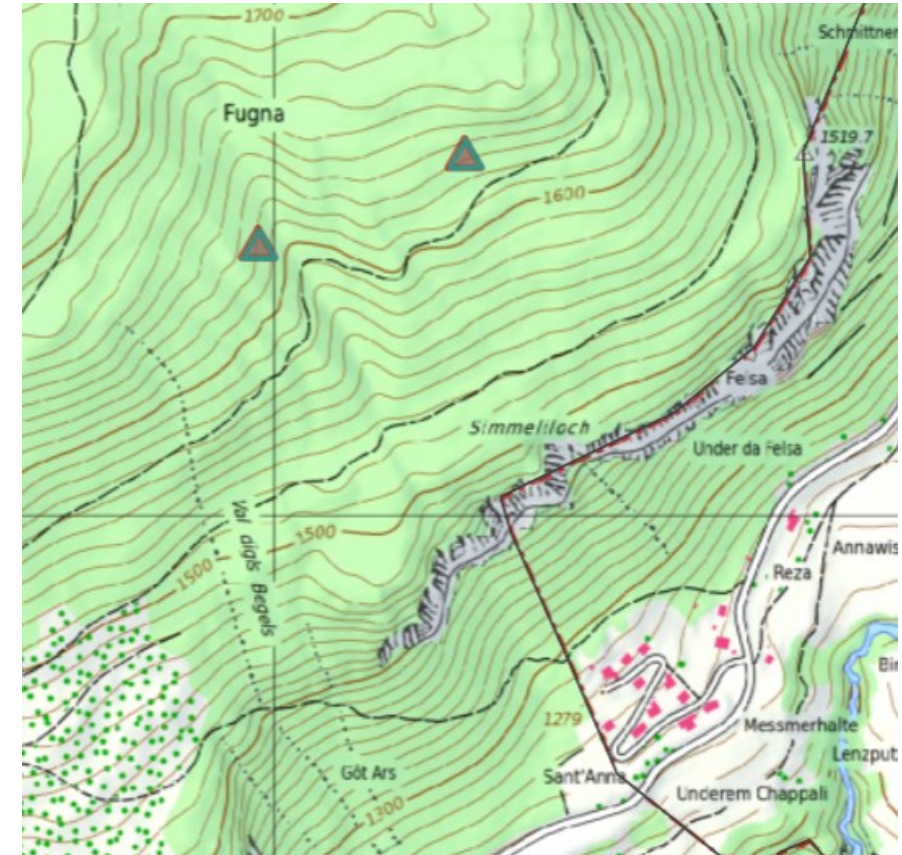
Pflanzungen:

Fugna NW (LAh)

- Auspflanzung WSZ Nr. 40/41
- 280 Stk.
- Initialpflanzung klimaresistenter Baumarten

Valdoir SW

- Auspflanzung WSZ Nr. 42
- 60 Stk.
- Initialpflanzung klimaresistenter Baumarten



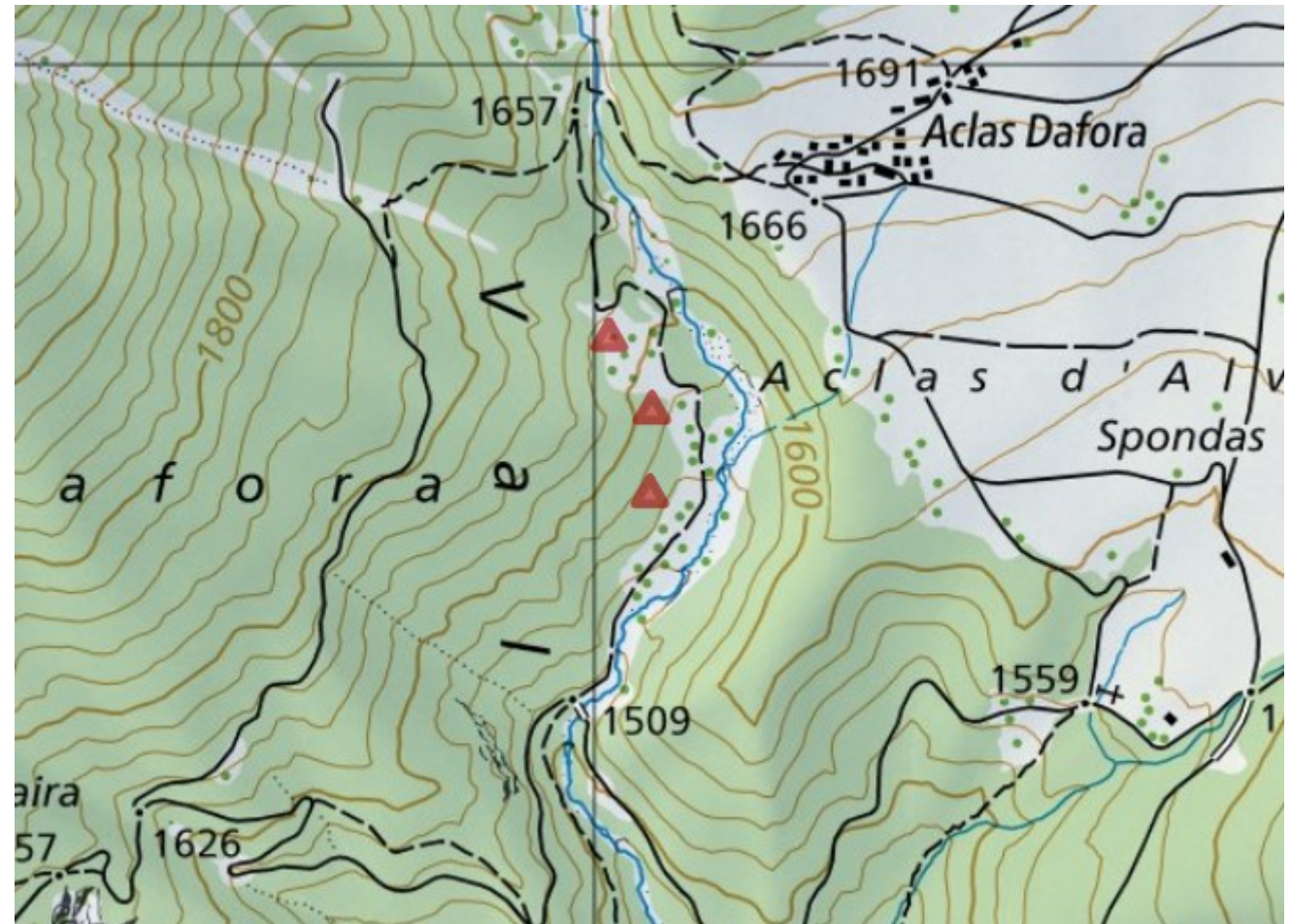


# Alvaneu

Bodenschürfungen

Davos Pizogna SW

- 6 a
- Förderung L<sub>a</sub> u. F<sub>ö</sub> Ansammlung
- 6 Schürfflächen à 10x10 m in Schlagperimeter 2022
- Mitte Juli/August  
(nach Aufzuchszeit Auerwild)







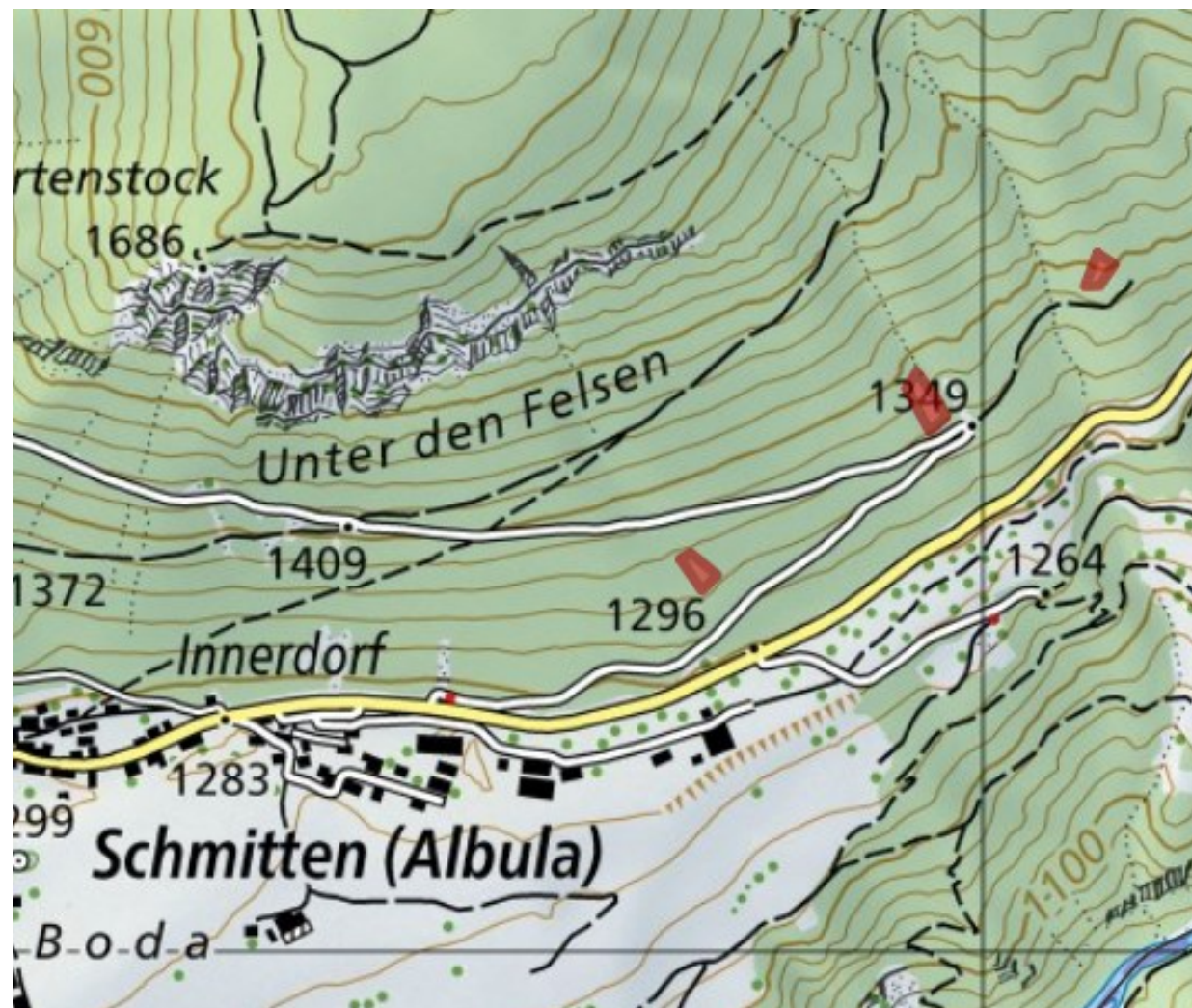


## Schmitten

Wildschutzzäune

Neubau-Ersatz WSZ Nr. 2/6/19

- Schutzwald
- 360 ml / 22a
- Frühjahr

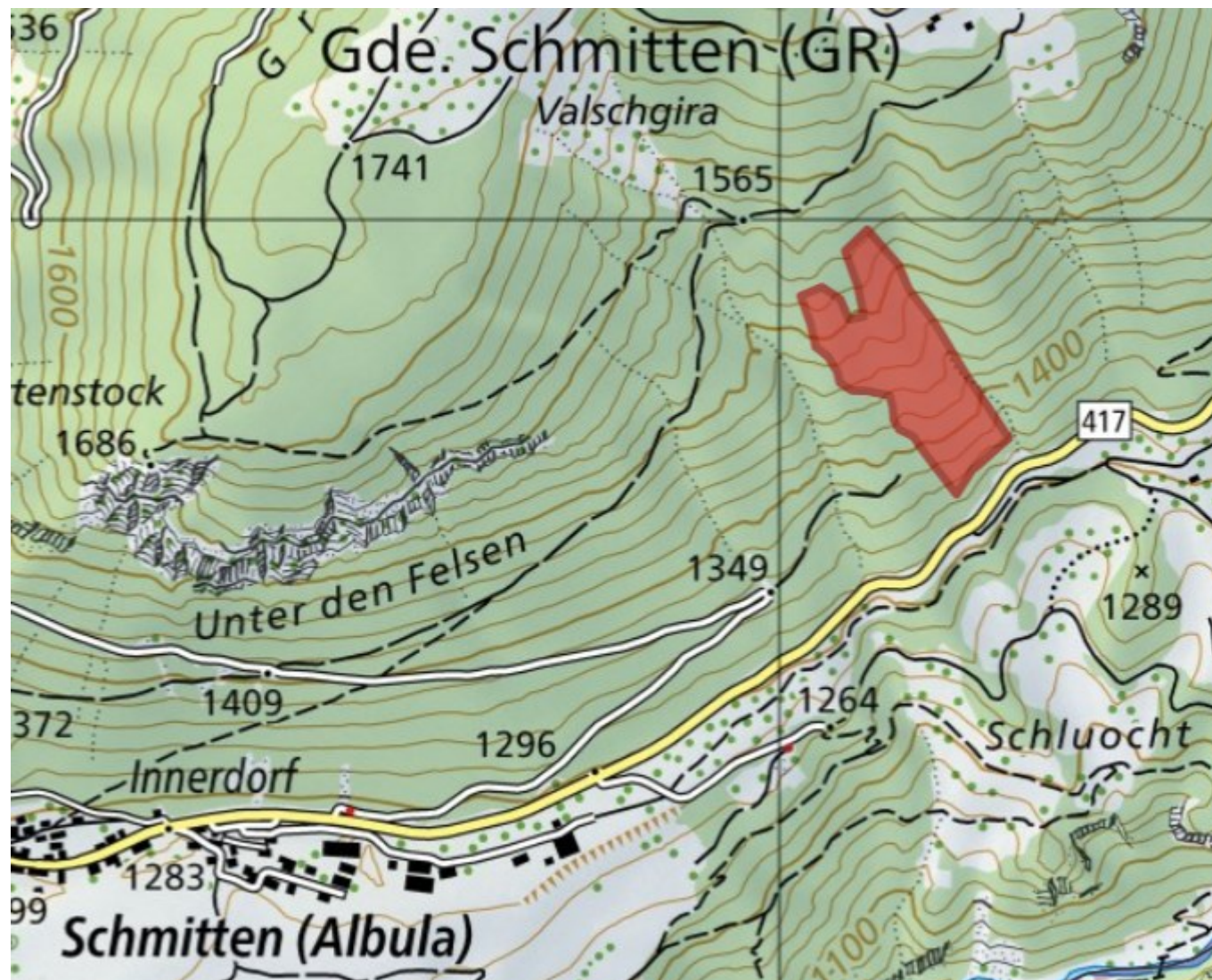




## Schmitten

HS Bim Chalchofa SW

- Schutzwald
- Stabilitätsförderung / Verjüngungseinleitung
- Helikopter
- 300 m<sup>3</sup>
- Oktober 2023

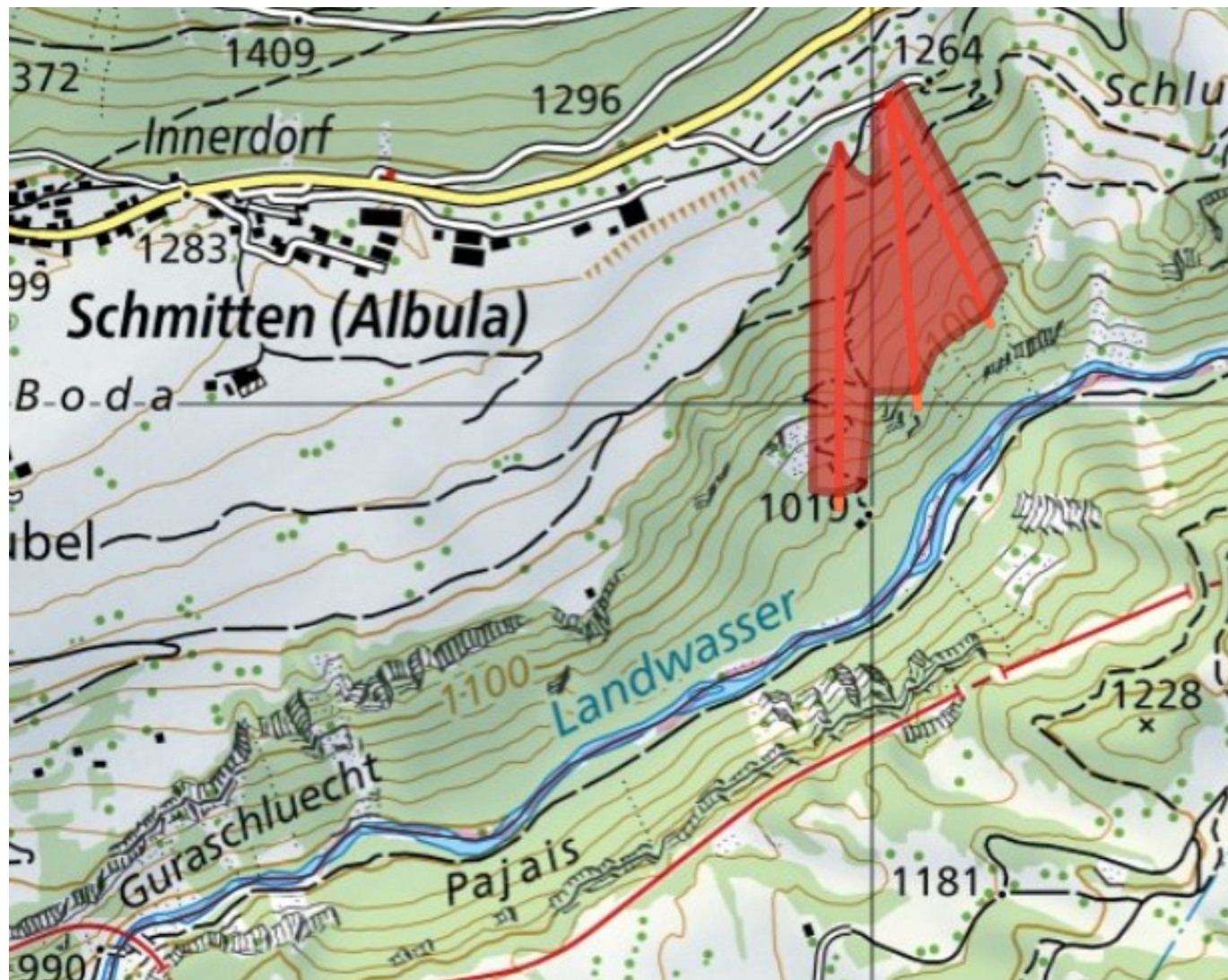




## Schmitten

HS Maiensäss WW

- Wirtschaftswald
- Verjüngungsförderung
- Mobilseilkran 3 SL bergwärts
- 500 m<sup>3</sup>
- Herbst





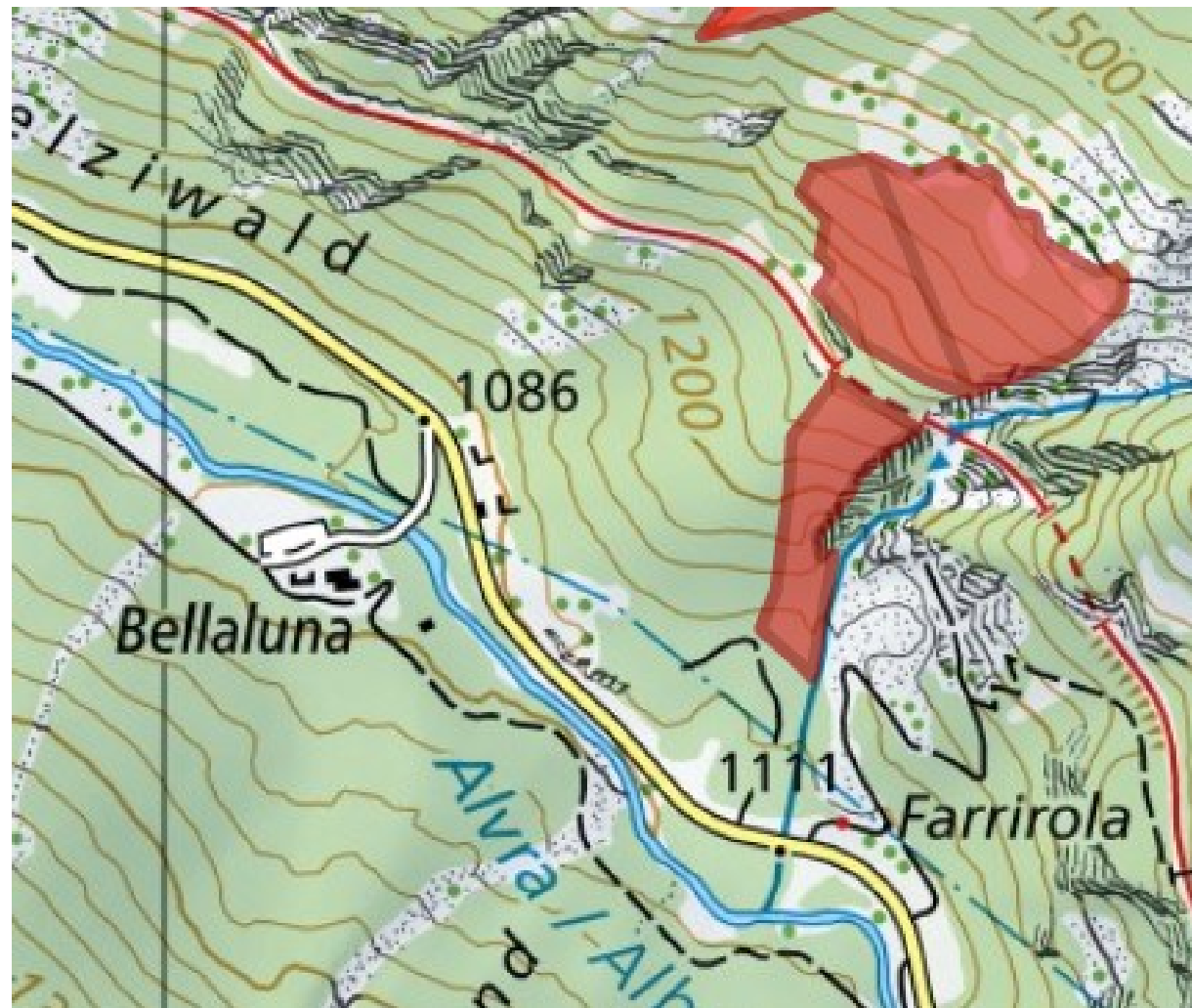




## Filisur

HS God da Falein SW

- Schutzwald
- Verjüngungseinleitung
- Helikopter
- 220 m<sup>3</sup>
- Frühjahr

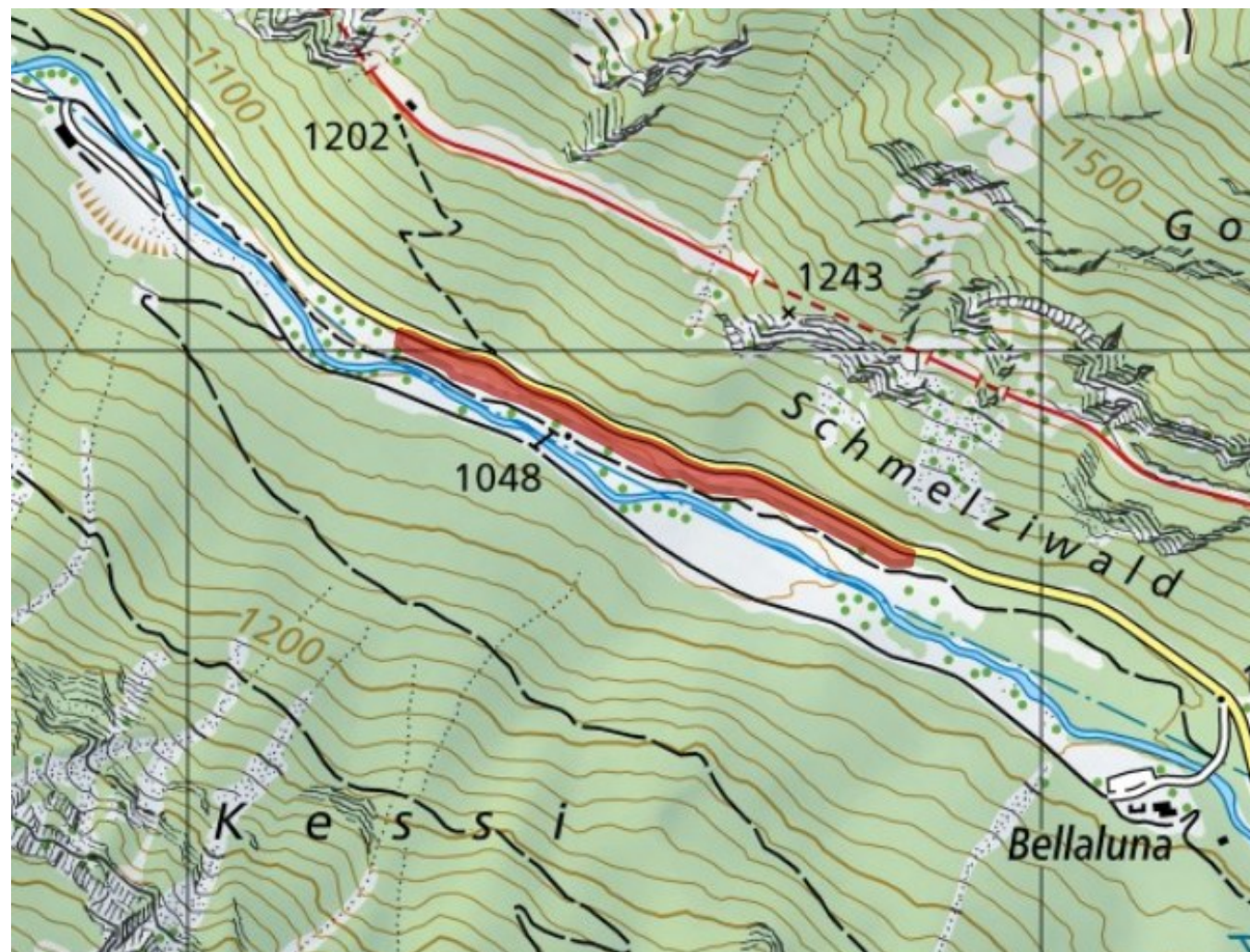




## Filisur

HS Bellaluna SW

- Schutzwald
- Verjüngungsförderung /  
Leitungsholzerei ANAG, Swissgrid
- Bodenzug
- 150 m<sup>3</sup>
- Frühjahr





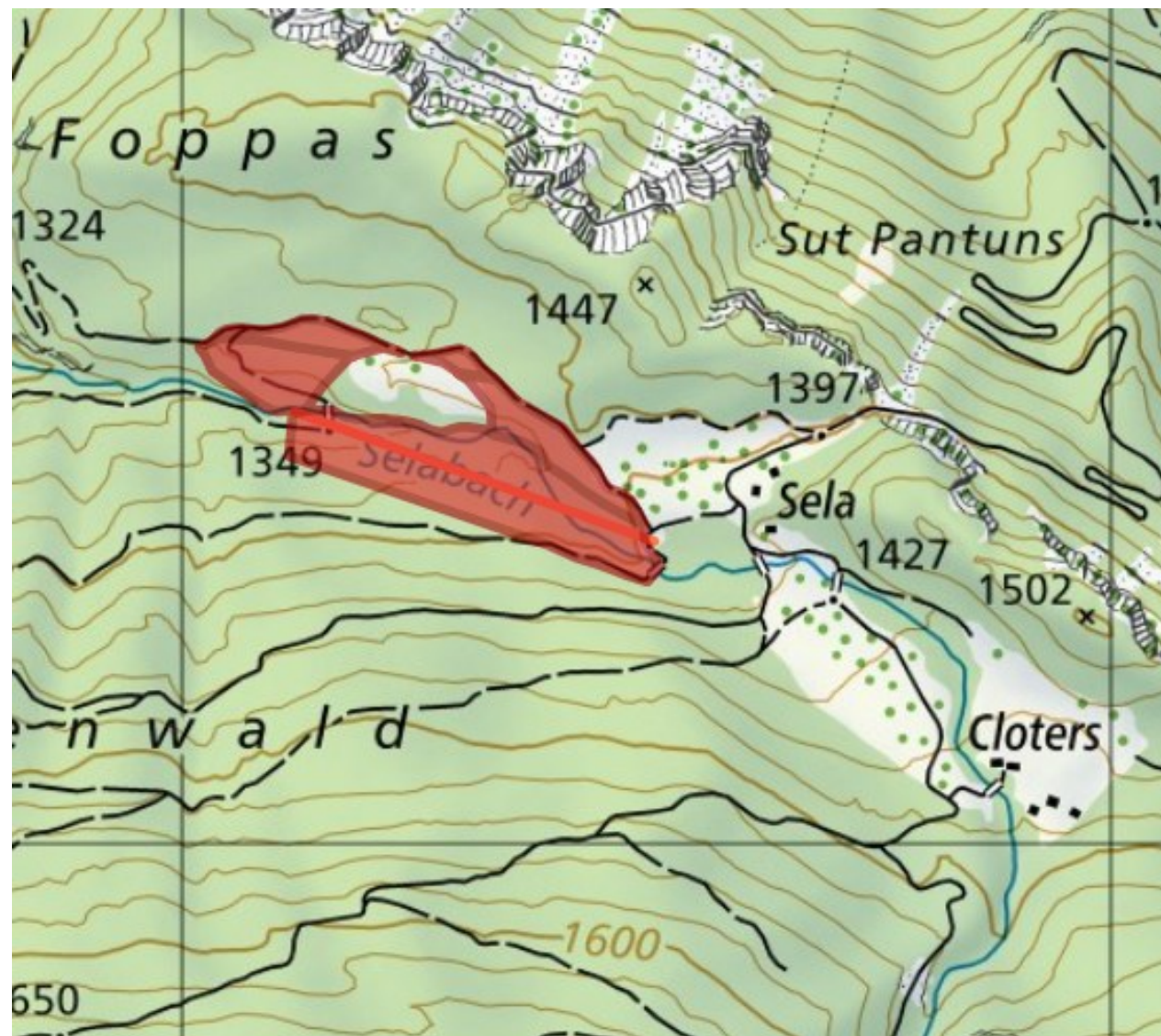
## Filisur

HS Foppas SW WW

- Schutzwald u. Wirtschaftswald
- Verjüngungsförderung, Plenterdurchforstung
- Bodenzug
- 280 m<sup>3</sup>
- Frühjahr

HS Selabach SW

- Schutzwald
- Verjüngungseinleitung
- Mobilseilkran 1 SL, bergwärts
- 320 m<sup>3</sup>
- Spätsommer/Herbst

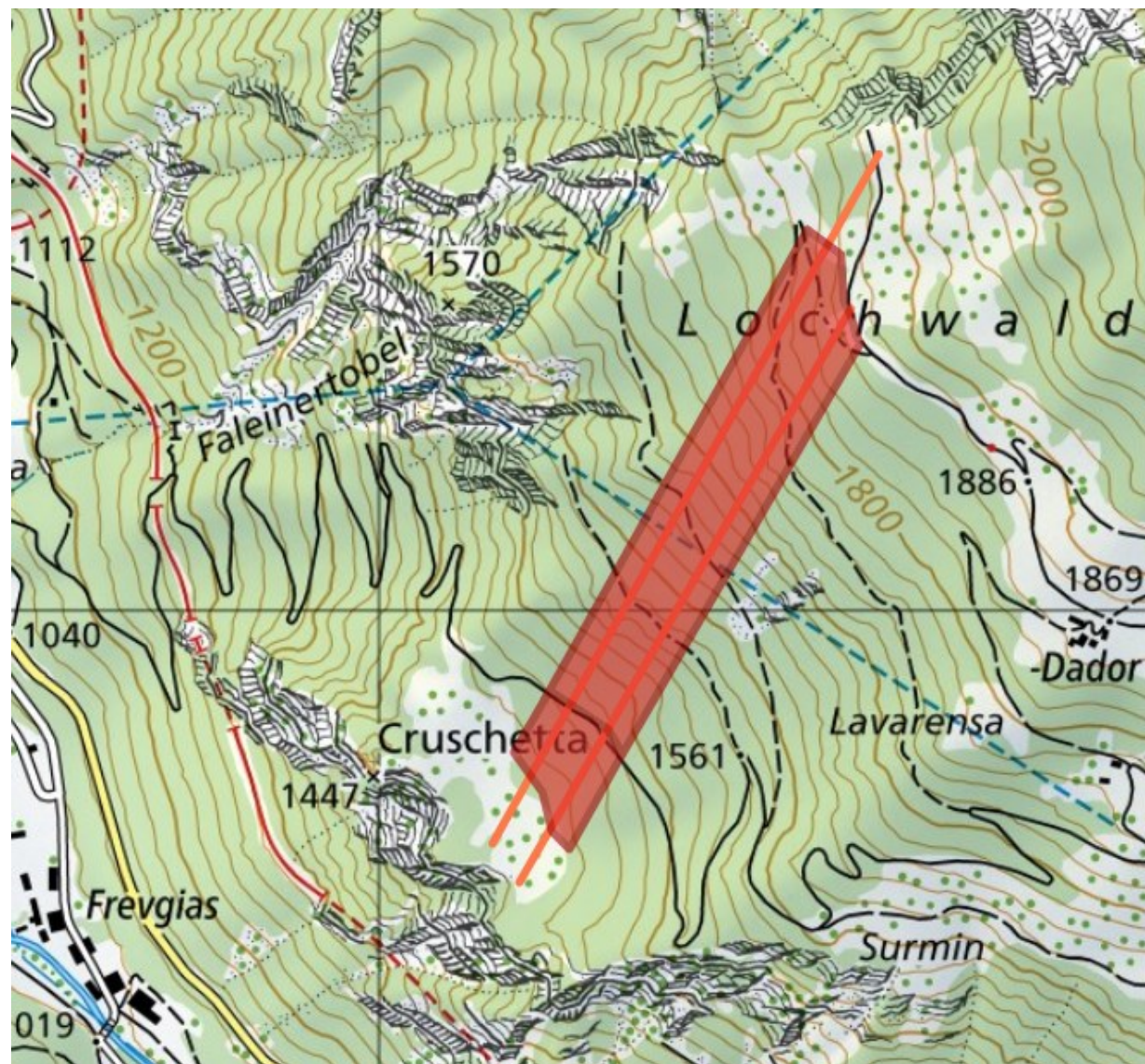




## Filisur

HS Lavarenza SW WW

- Schutzwald u. Wirtschaftswald
- Verjüngungseinleitung
- KSK 2 SL, talwärts
- 1'150 m<sup>3</sup>
- Herbst

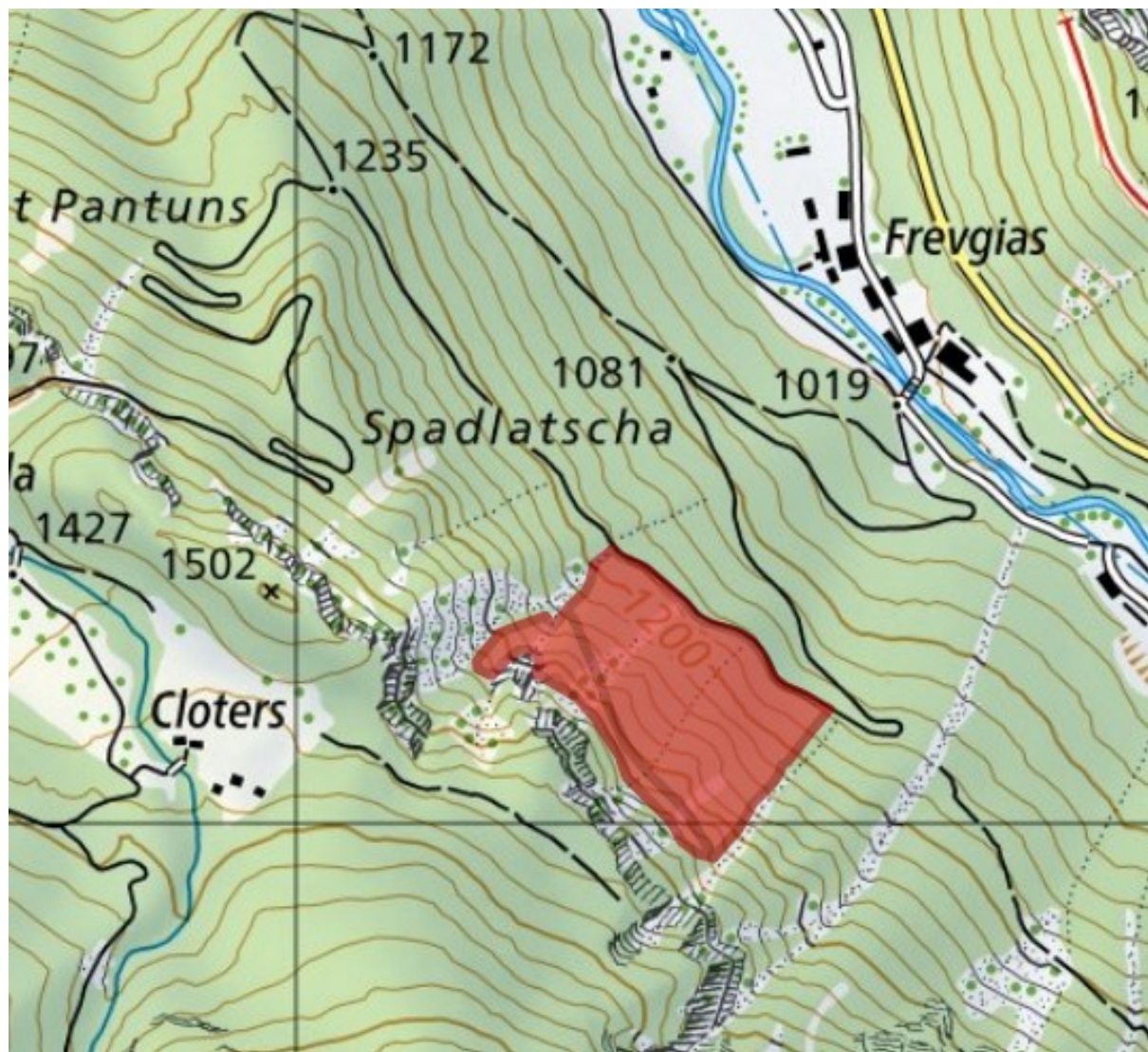




## Filisur

HS Cloterser Rüfi SW

- Schutzwald
- Verjüngungsförderung
- 245 m<sup>3</sup>
- Helikopter
- Spätherbst

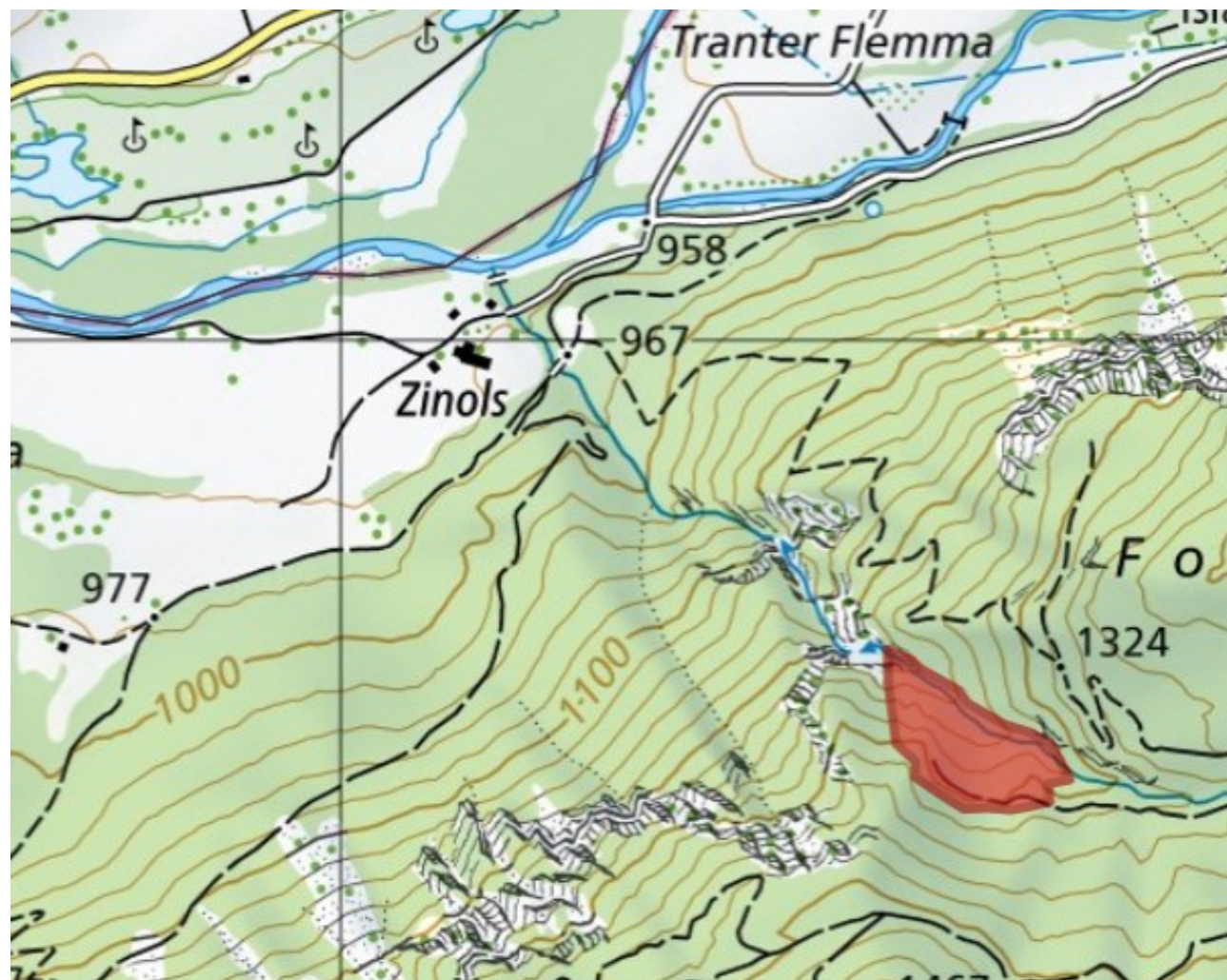




## Filisur

HS Hinter dem Stein SW

- Schutzwald
- Verjüngungseinleitung
- Helikopter
- 150 m<sup>3</sup>
- Spätherbst









## Filisur

Jungwaldpflege SW u. WW

Kessi, Armenhaus, Pantuns, Stafel

- Stangenholz
- Total 1.51 ha
- Frühjahr-Sommer

Pflanzung

Spadlatscha SW

- Initialpflanzung klimaresistenter Baumarten
- 250 Stk.





## Filisur

Bodenschürfung

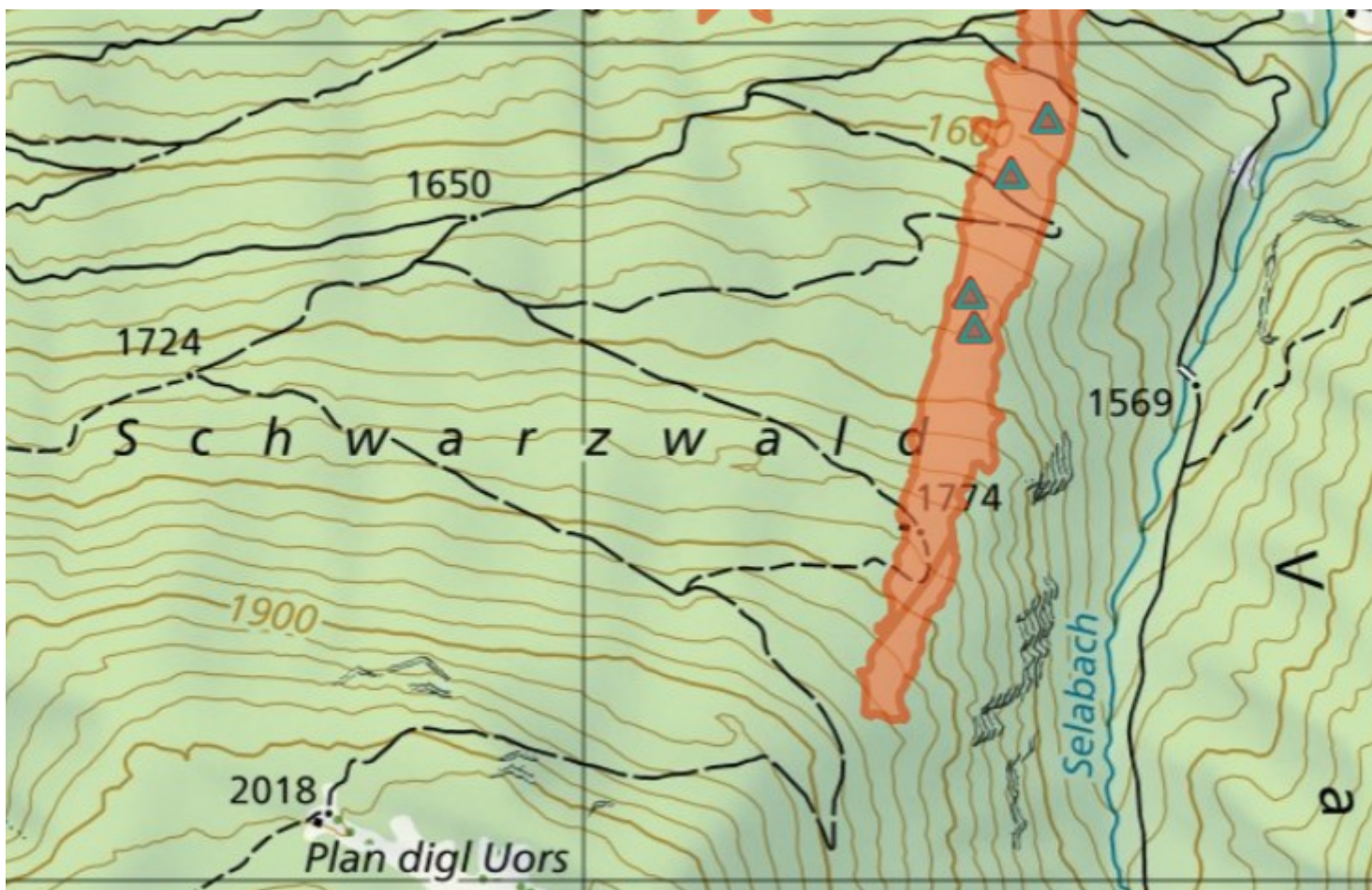
Plan d'las Fallas

- Wirtschaftswald
- Förderung LÄ-Ansammlung
- Anlage 5 Schürfflächen (10x12m)
- Total 600 m<sup>2</sup>
- Frühjahr-Sommer

Kontrollzaun

Plan d'las Fallas

- Wirtschaftswald
- Kontrolle Wildeinfluss auf Verjüngungsdynamik
- Total 60 ml (15x15m)

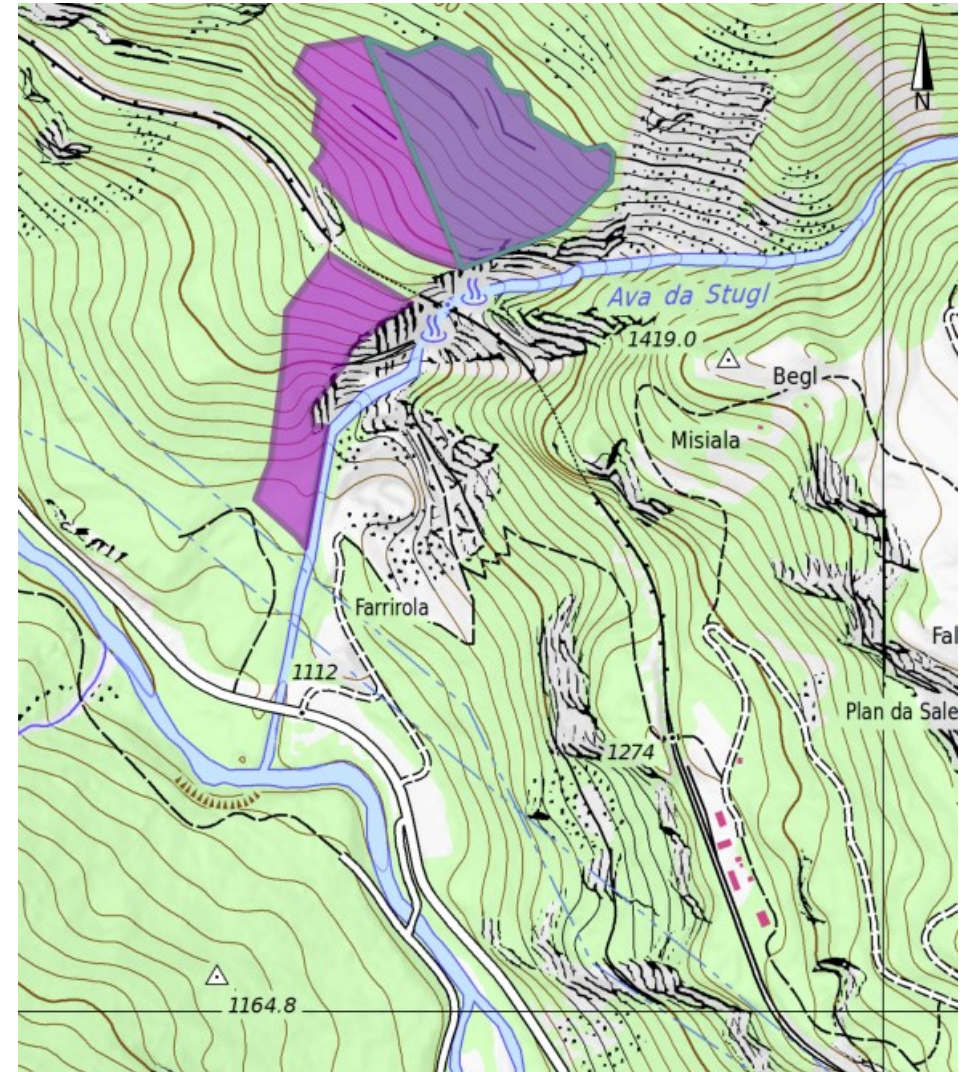




## Bergün Filisur

HS God da Falein SW

- Verjüngungsförderung/  
Verjüngungseinleitung
- 463 m<sup>3</sup> Heli
- Teil «Bergün»: 47%
- Teil «Filisur»: 53%
- Frühling 2023





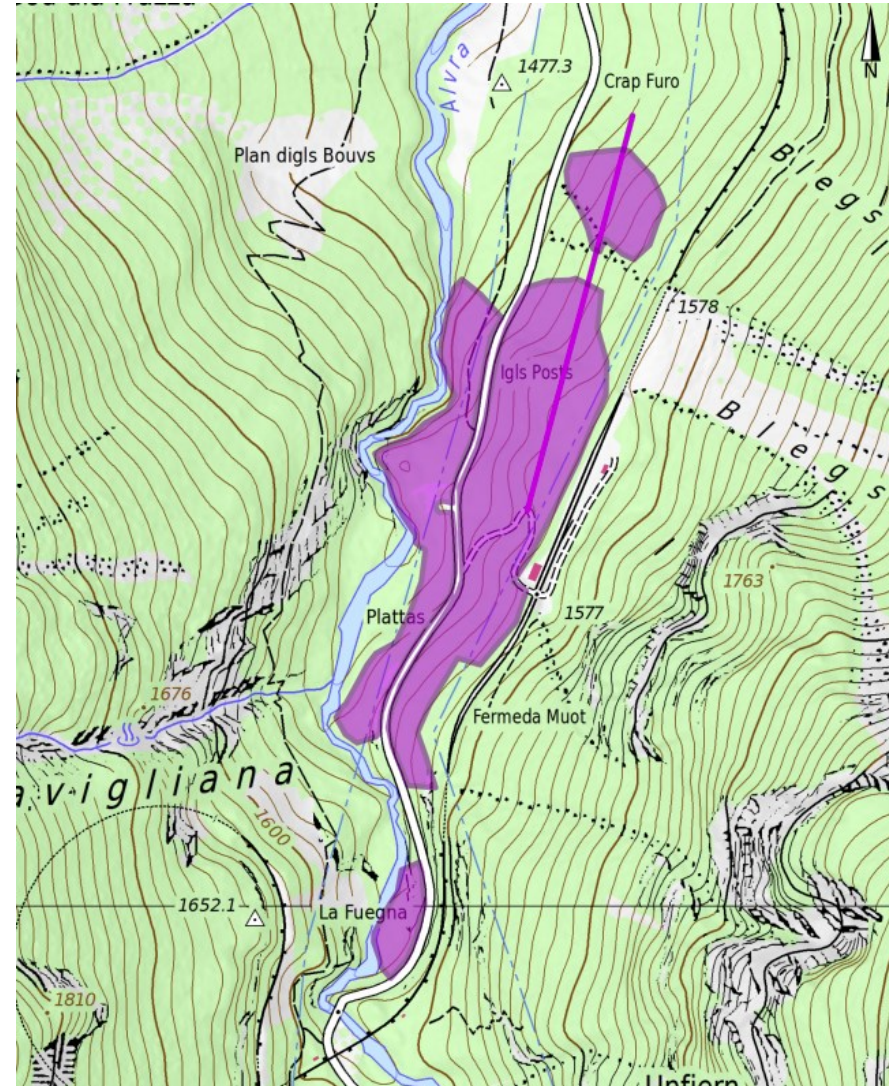




## Bergün

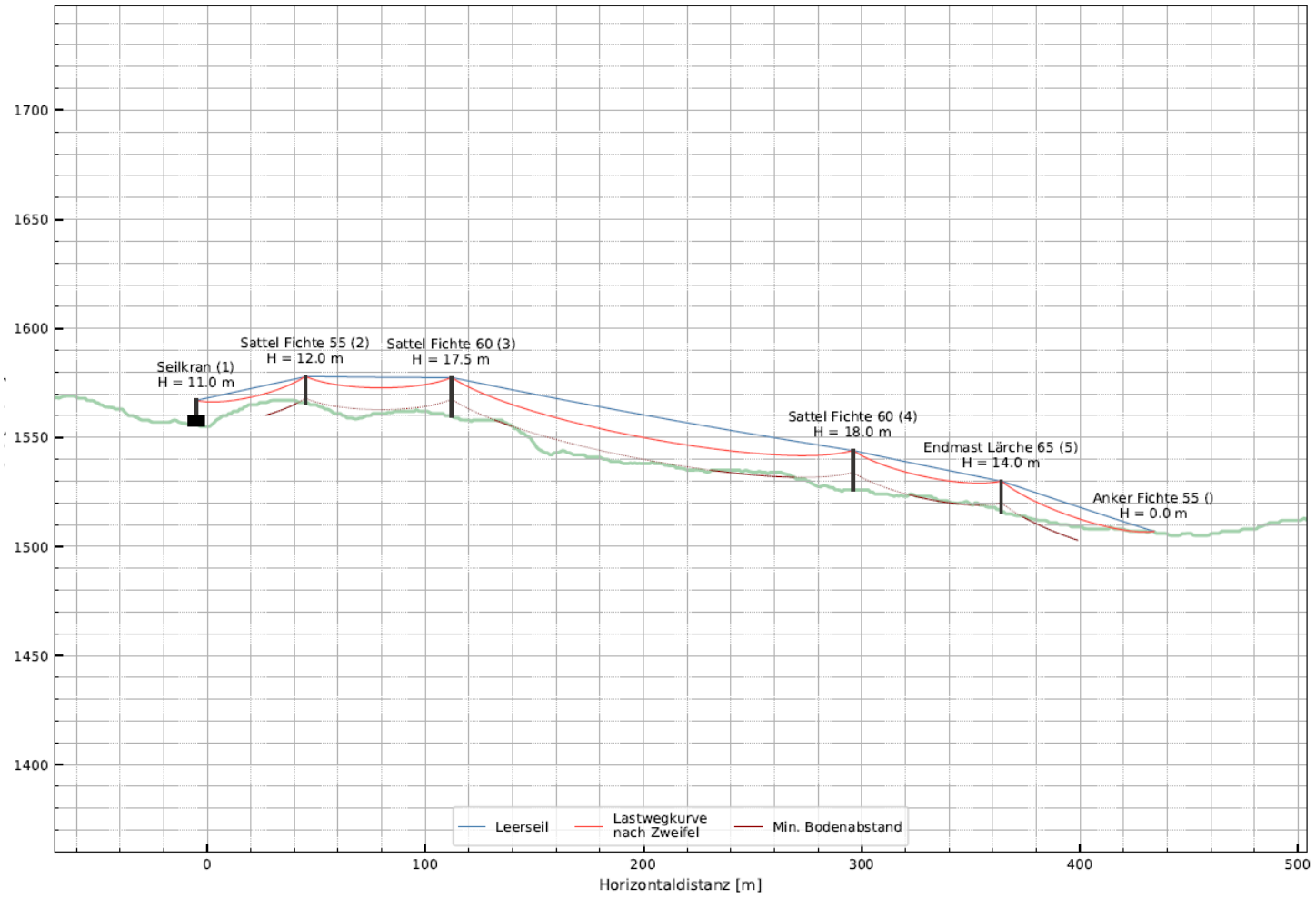
HS Igl Posts SW

- Verjüngungsförderung
- Total 625 m<sup>3</sup>
- Seilen 283 m<sup>3</sup>
- Rücken 340 m<sup>3</sup>
- Schutzwald 60%
- Wirtschaftswald 26%
- Anteil Swissgrid 14%
- Frühling 2023





Seilaplan Plot - seilaplan\_HS\_Igl Posts\_L1

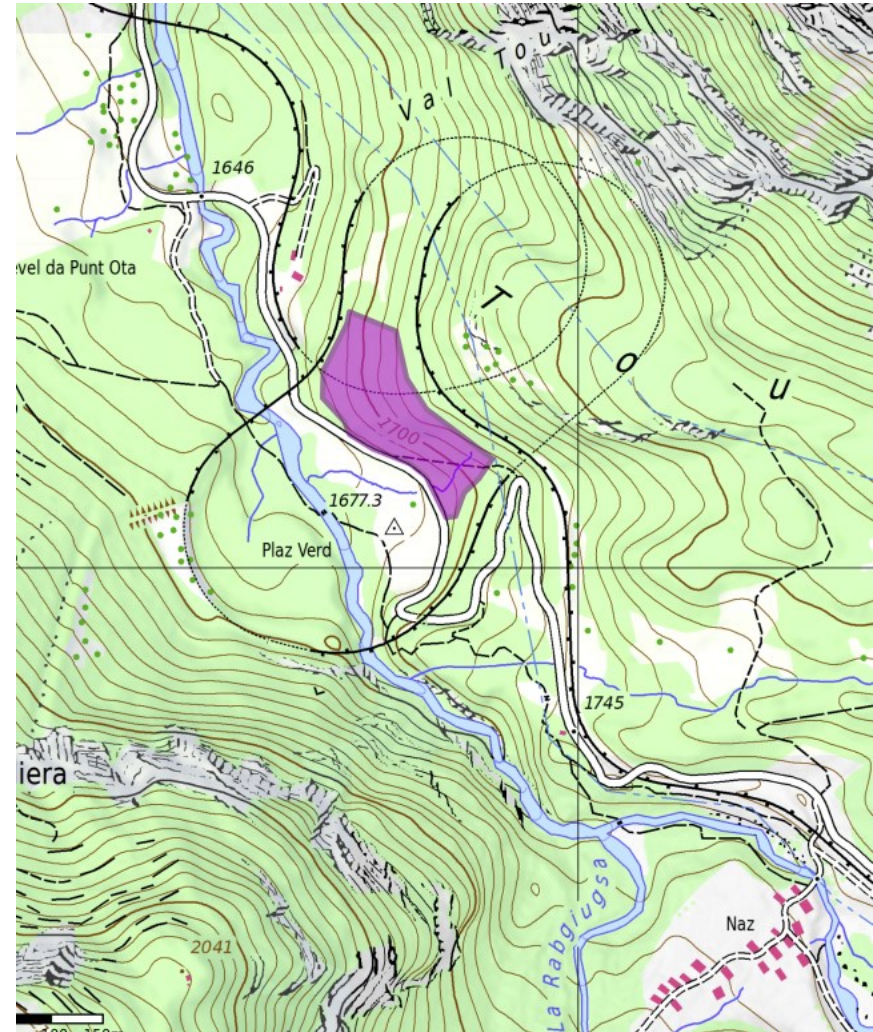




## Bergün

HS Plaz Verd Heli SW

- Verjüngungseinleitung,  
Verjüngungsförderung
- 152 m<sup>3</sup> Heli
- Frühling 2023

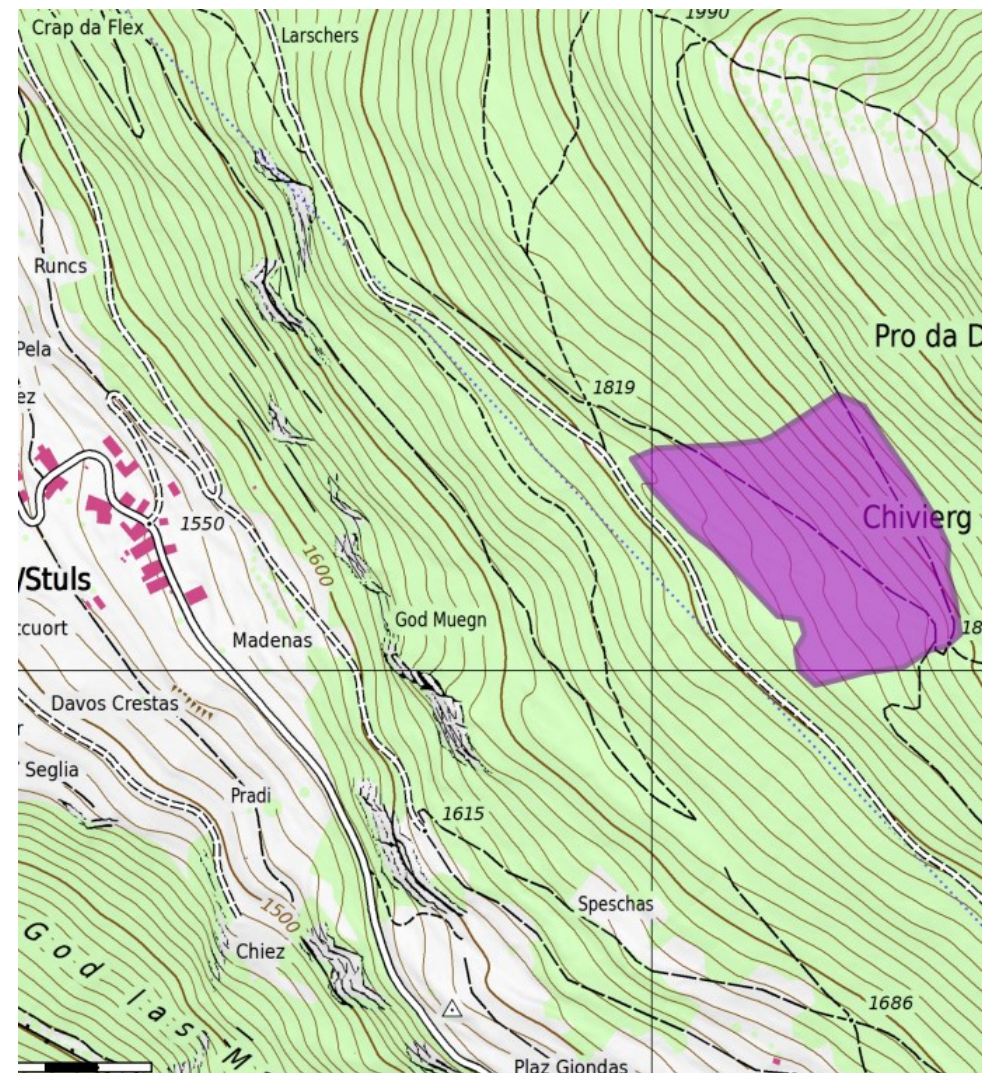




## Bergün

HS Chivierg SW

- Verjüngungseinleitung, Verjüngungsförderung
- Rücken im Baumverfahren 454 m<sup>3</sup>
- Frühjahr 2023

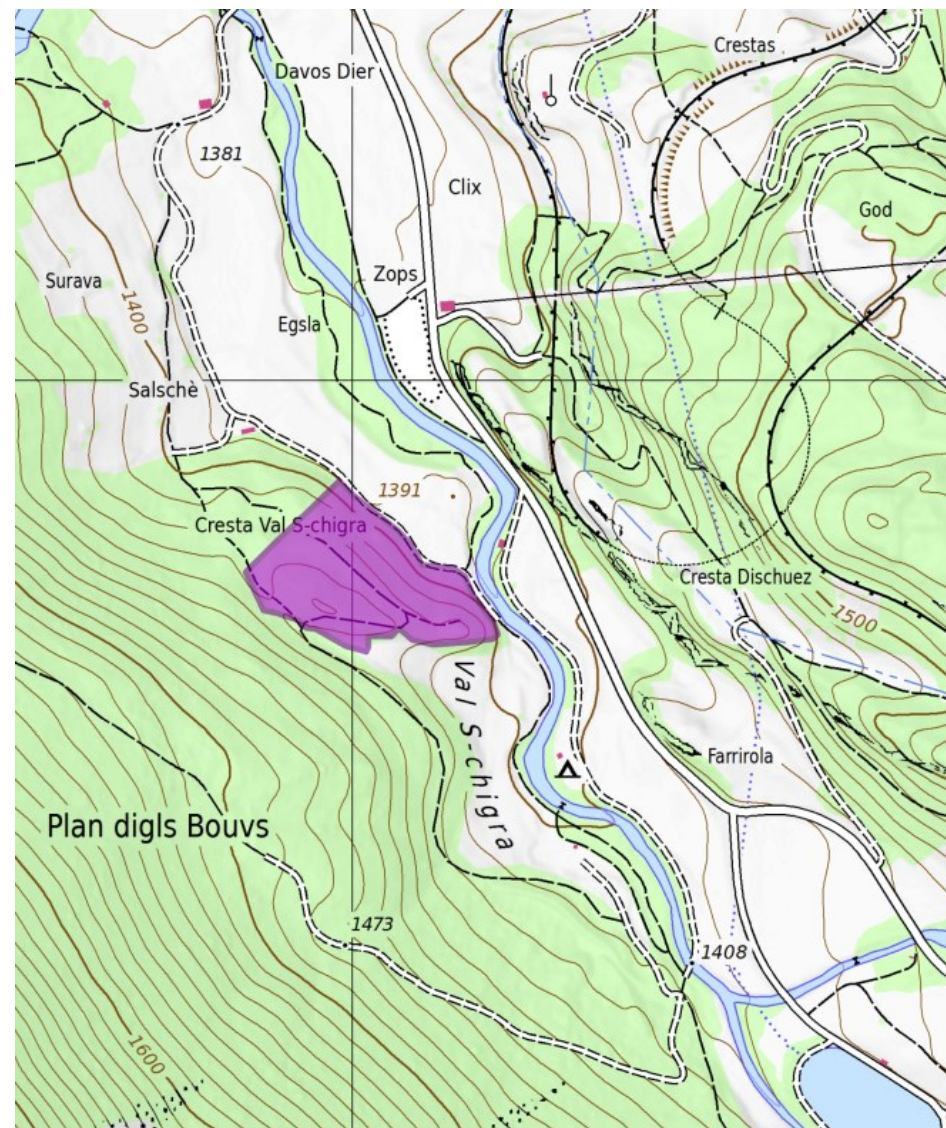




## Bergün

HS Cresta Val S-chigra WW

- Verjüngungseinleitung,  
Verjüngungsförderung
- 282 m<sup>3</sup> Bodenzug
- Frühling 2023

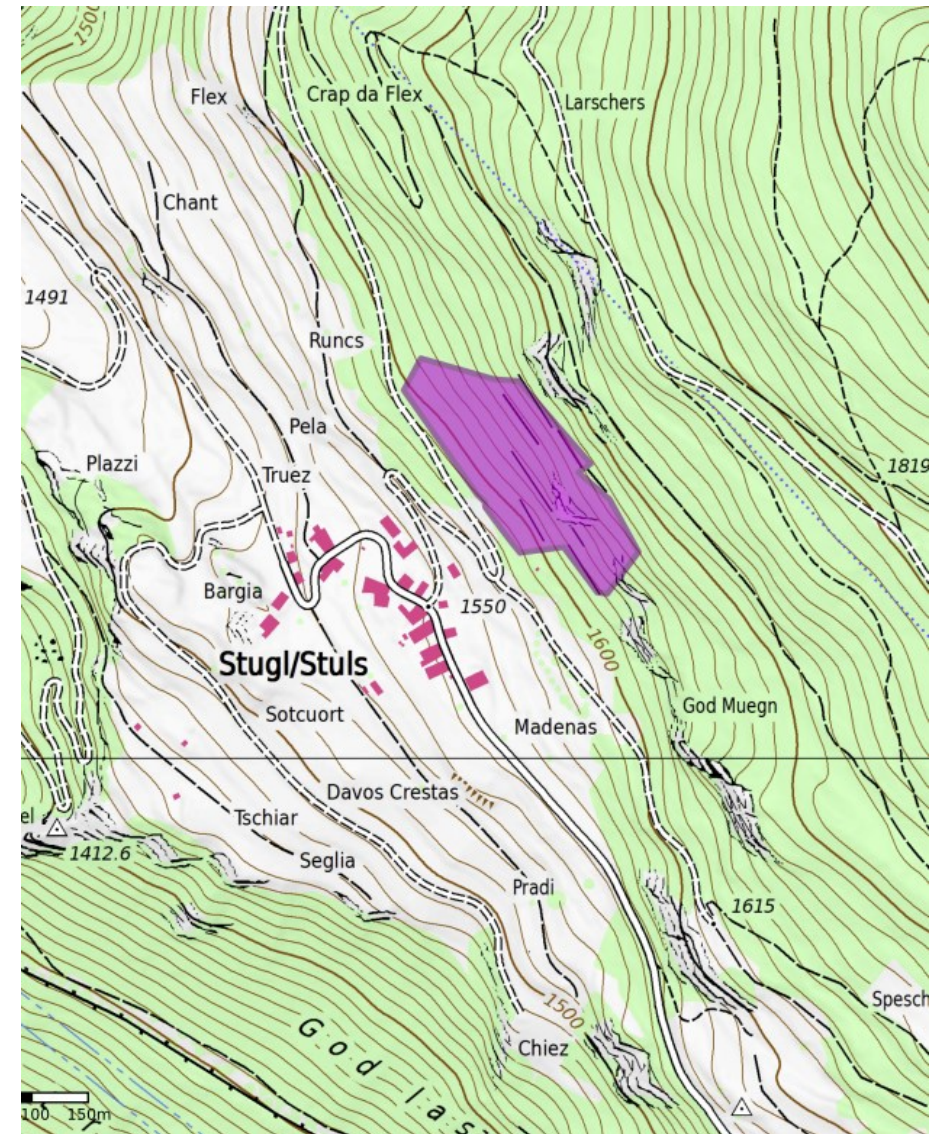




## Bergün

WSZ Pflege Stuls WSZ 18 SW

- Stangenholzpflege 95 Aren
- Dickungspflege 31 Aren
- Jungwuchspflege 14 Aren
- Frühjahr/ Sommer 2023





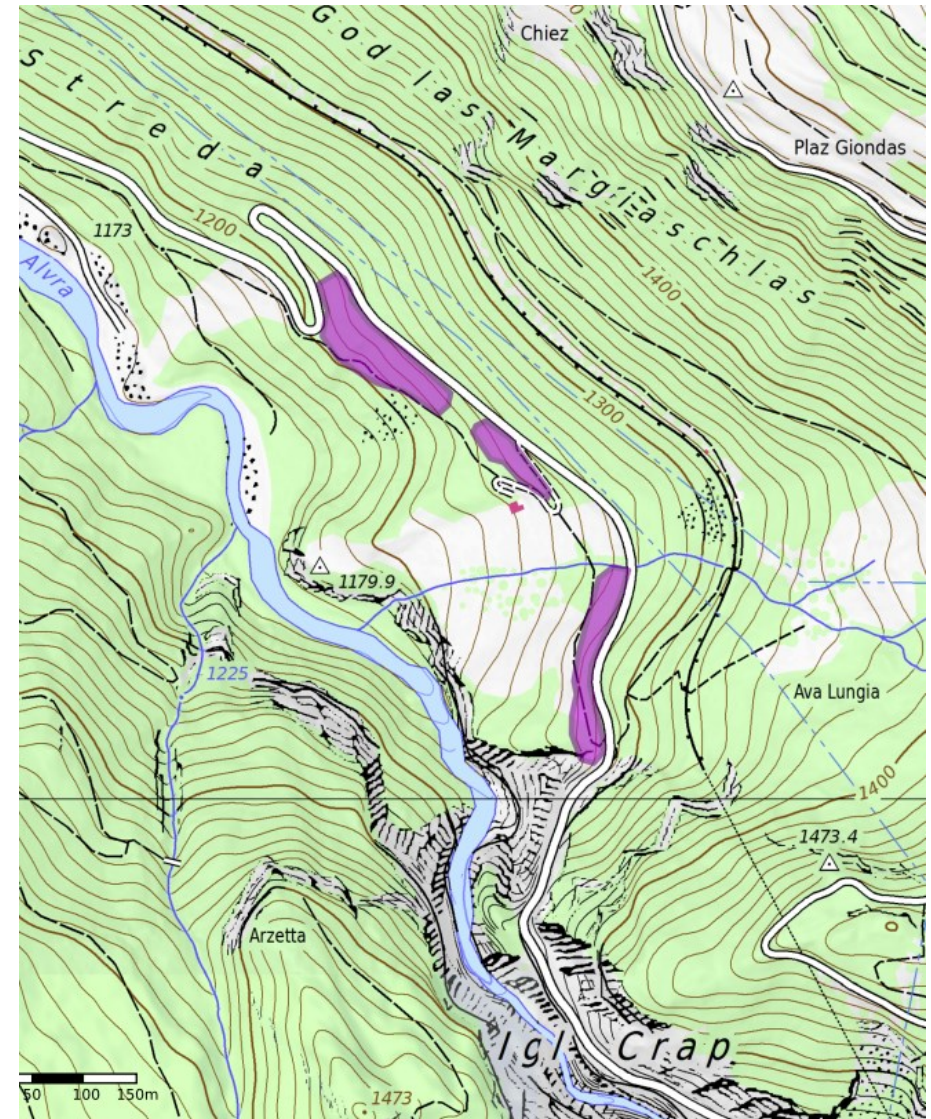




## Bergün

HS Ava Lungia SW

- Verjüngungsförderung
- Förderung Laubholz
- 83 m<sup>3</sup> Heli
- Rückbau/ Entsorgung alter WW  
Zaun durch Alpgenossenschaft  
Bergün in Eigenleistung
- Sommer nach Frühjahresweide





## Bergün

WSZ Jungwaldpflege SW:

- Jungwaldpflege in Wildschutzzäunen
- 222 Aren
- Unterhaltsarbeiten WSZ
- Begehungswege Margiaschlas

Pflanzungen God da Streda:

- Pflanzung «Klimabaumarten»  
210 Stk.
- Begehungsweg

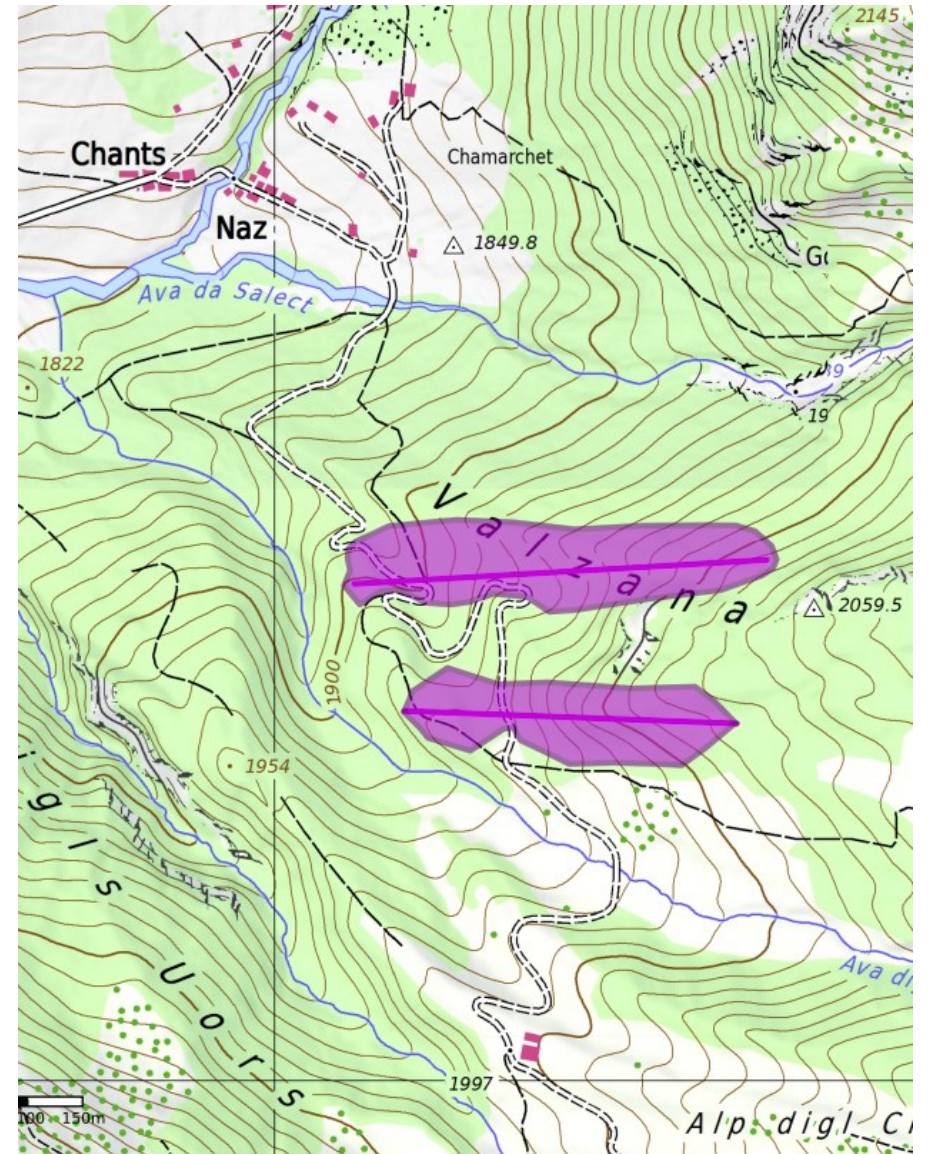




## Bergün

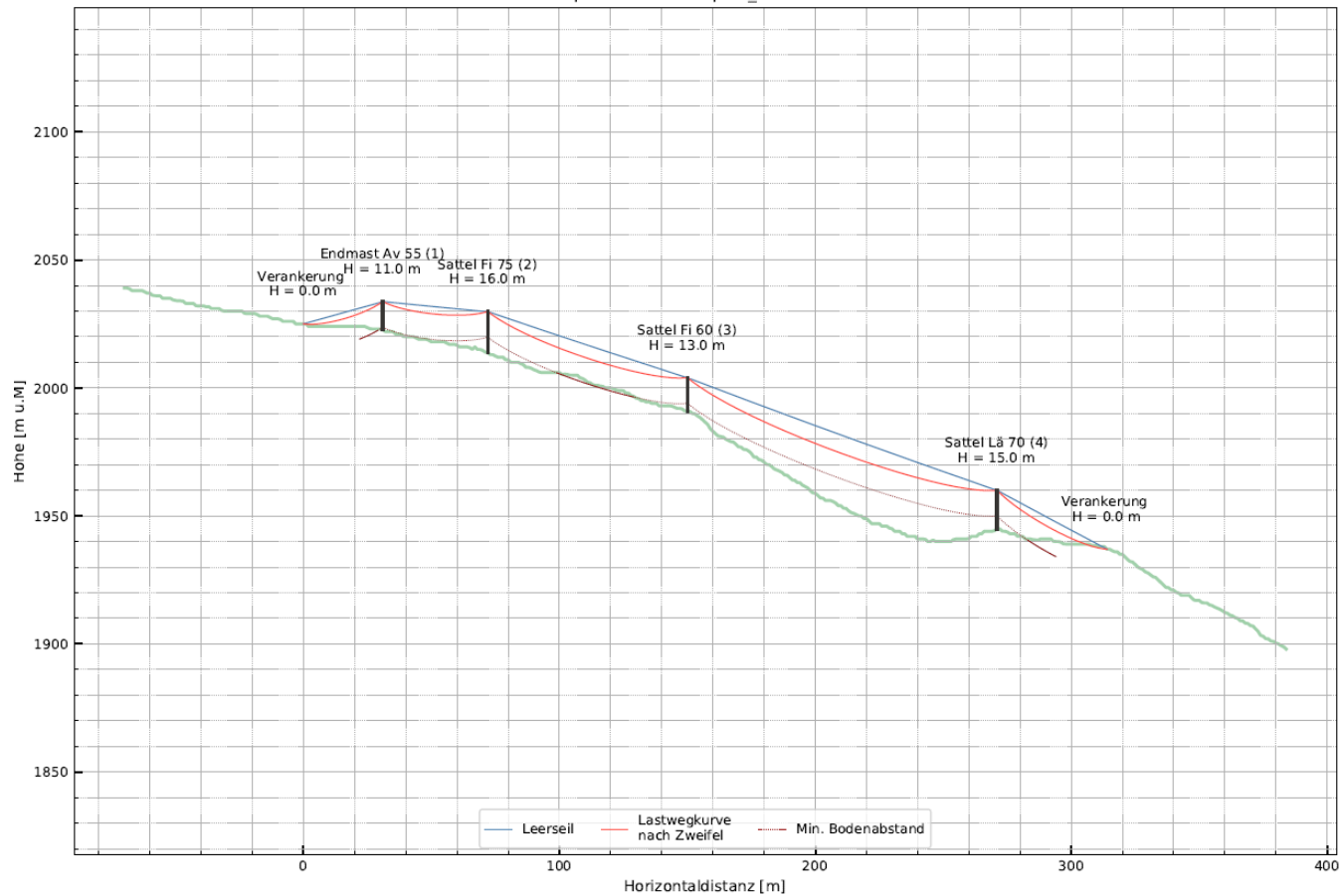
HS Valzana Seilen SW

- Verjüngungsförderung/  
Verjüngungseinleitung
- 494 m<sup>3</sup>
- Seilen Konventionell 2 Linien
- Sommer/ Herbst 2023





Seilplan Plot - seilplan\_HS Valzana L2

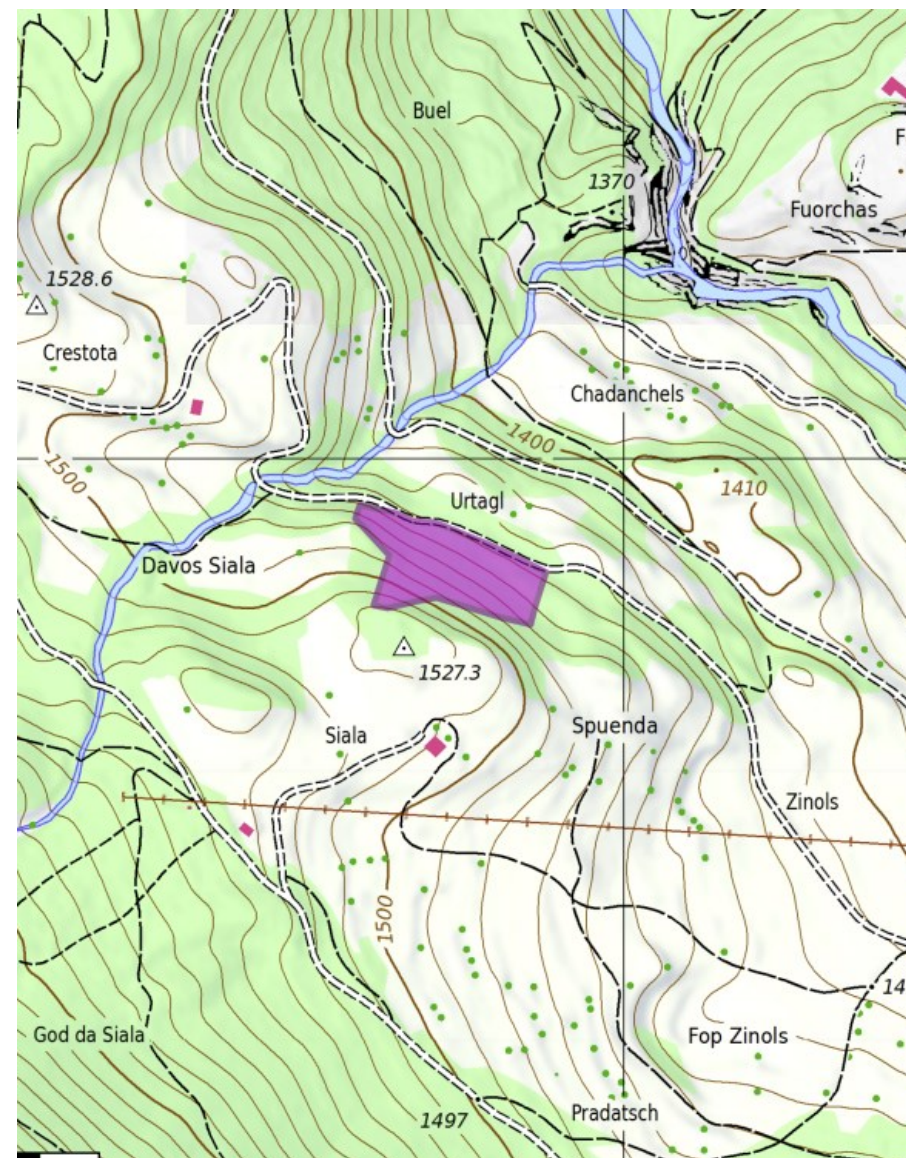




## Bergün

Stgh Urtagl WW

- Stangenholzpflege
- 54 Aren
- Sommer 2023





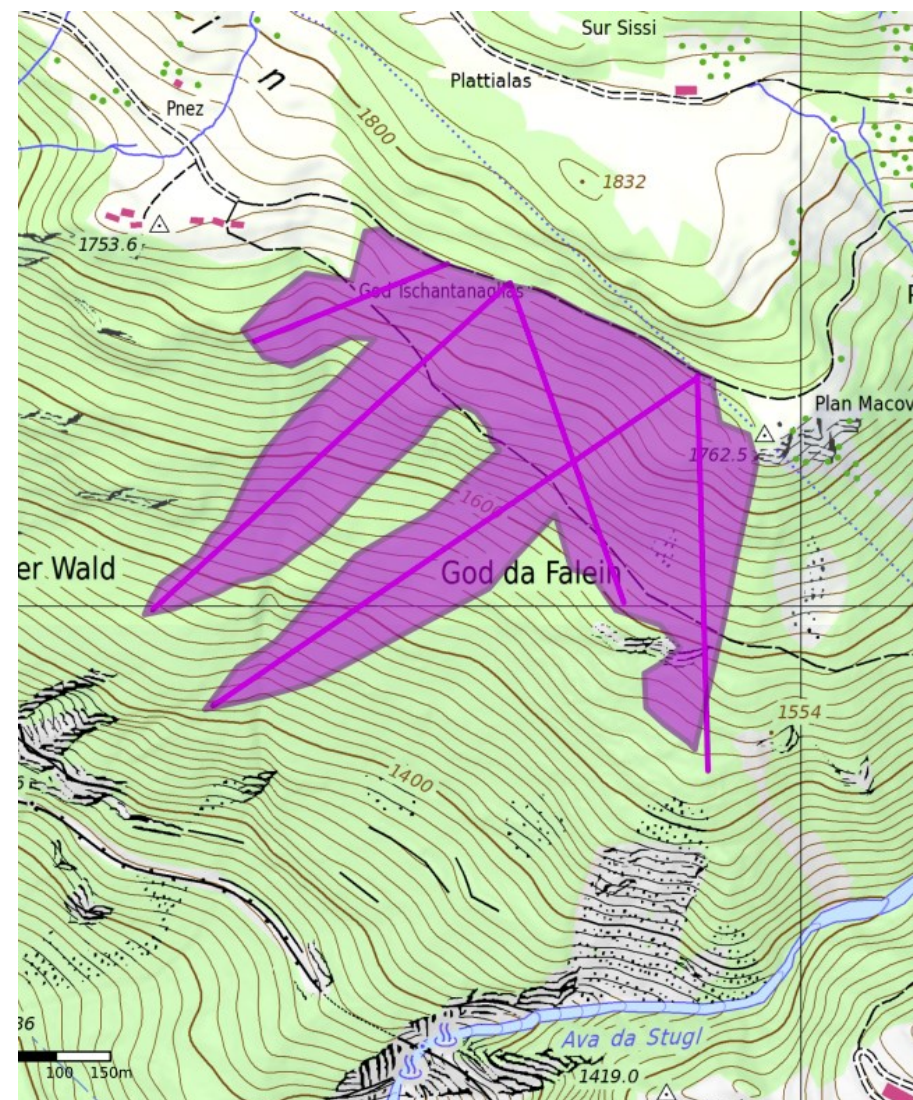




## Bergün

HS God Tiatsch SW

- Verjüngungsförderung,  
Verjüngungseinleitung
- Seilen MSK 5 Linien
- 1359 m<sup>3</sup>
- Herbst (nach Heuernte)







S14

X

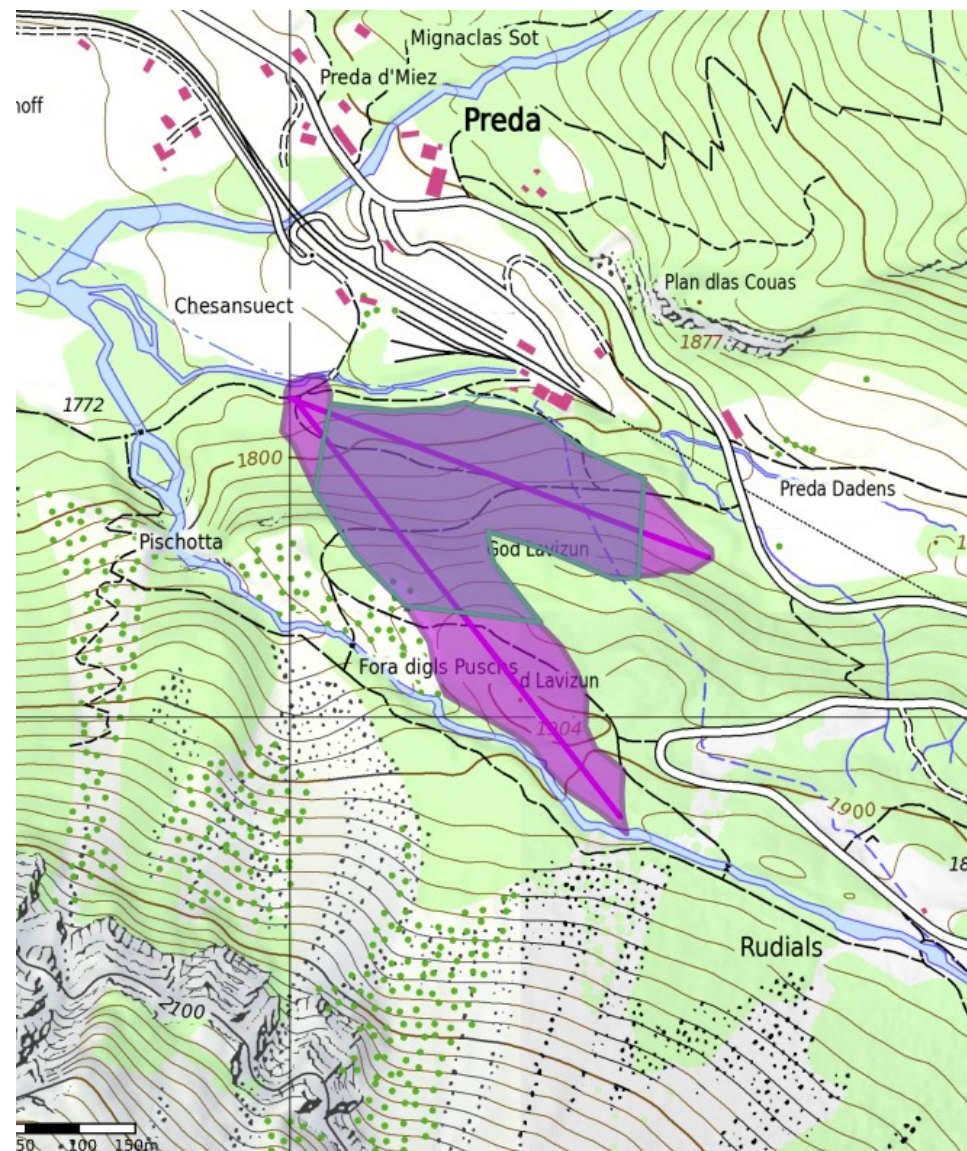
S15



## Bergün

HS God Lavizun MSK

- Verjüngungsförderung
- Seilen MSK 2 Linien Taltransport
- 629 m<sup>3</sup>
- Herbst
- Schutzwald 65%
- Wirtschaftswald 35%





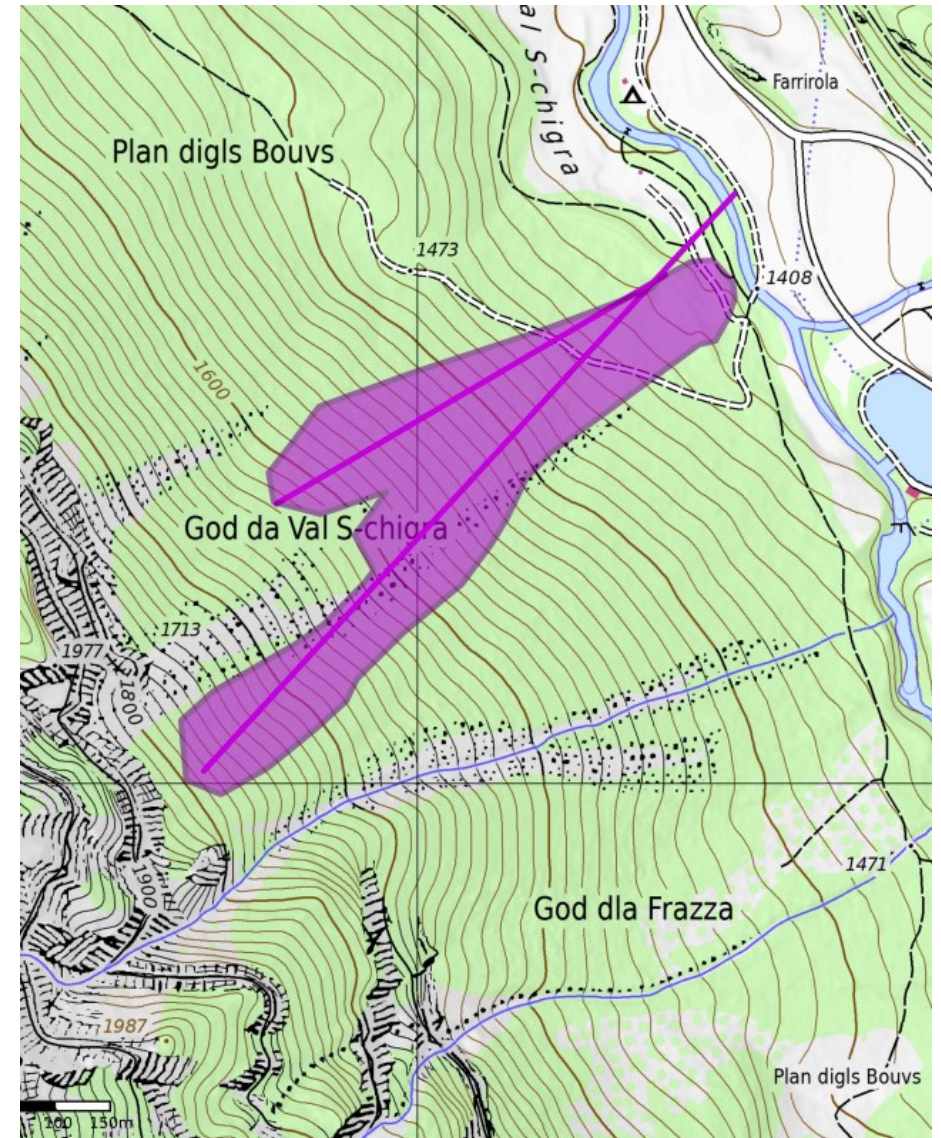




## Bergün

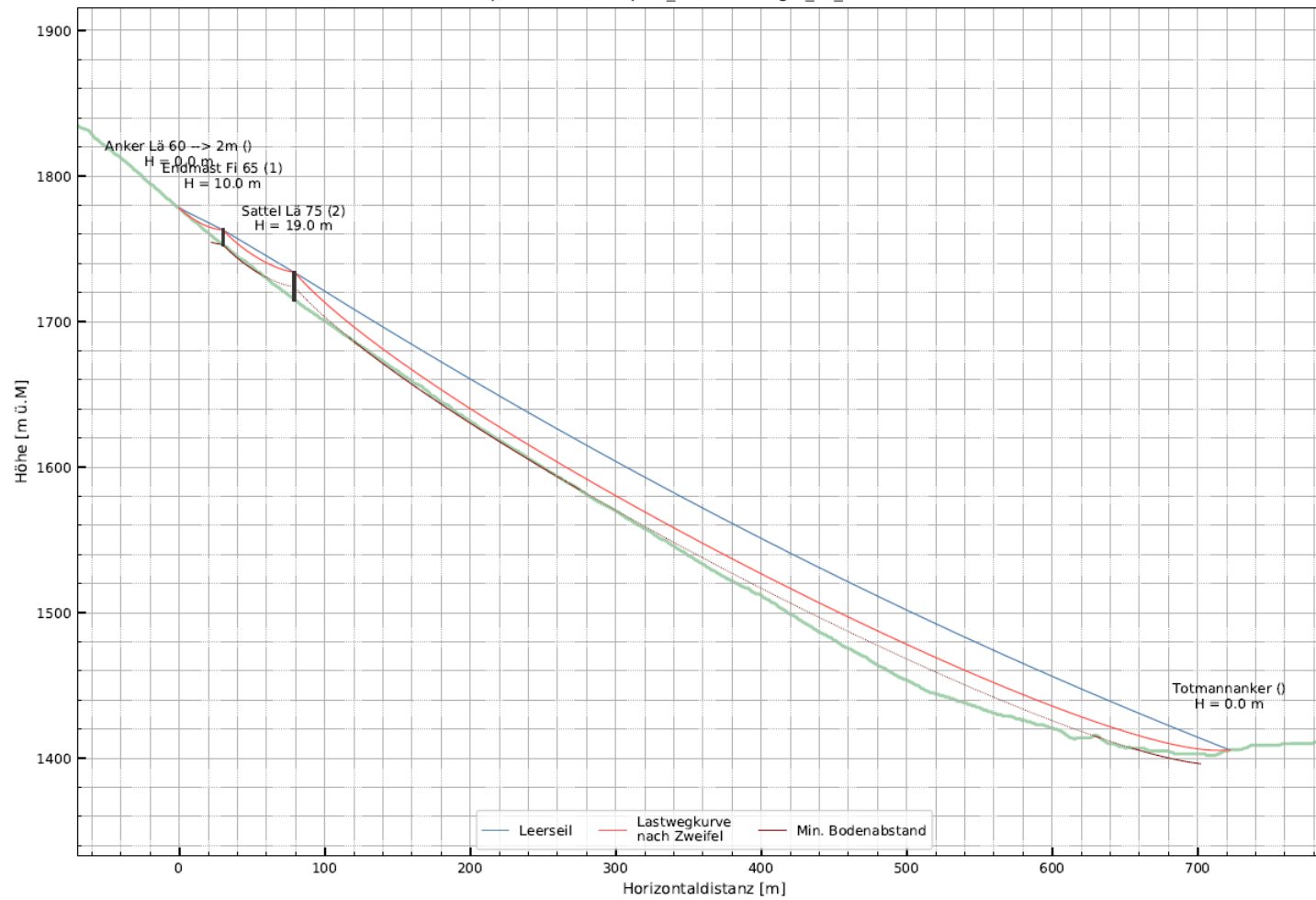
HS God da Val S-chigra Seilen SW

- Verjüngungsförderung
- Seilen L1 Konventionell o. MSK
- Seilen L2 Konventionell
- 737 m<sup>3</sup>
- Herbst 2023





Seilplan Plot - seilplan\_HS Val S-chigra\_L2\_Konventionell

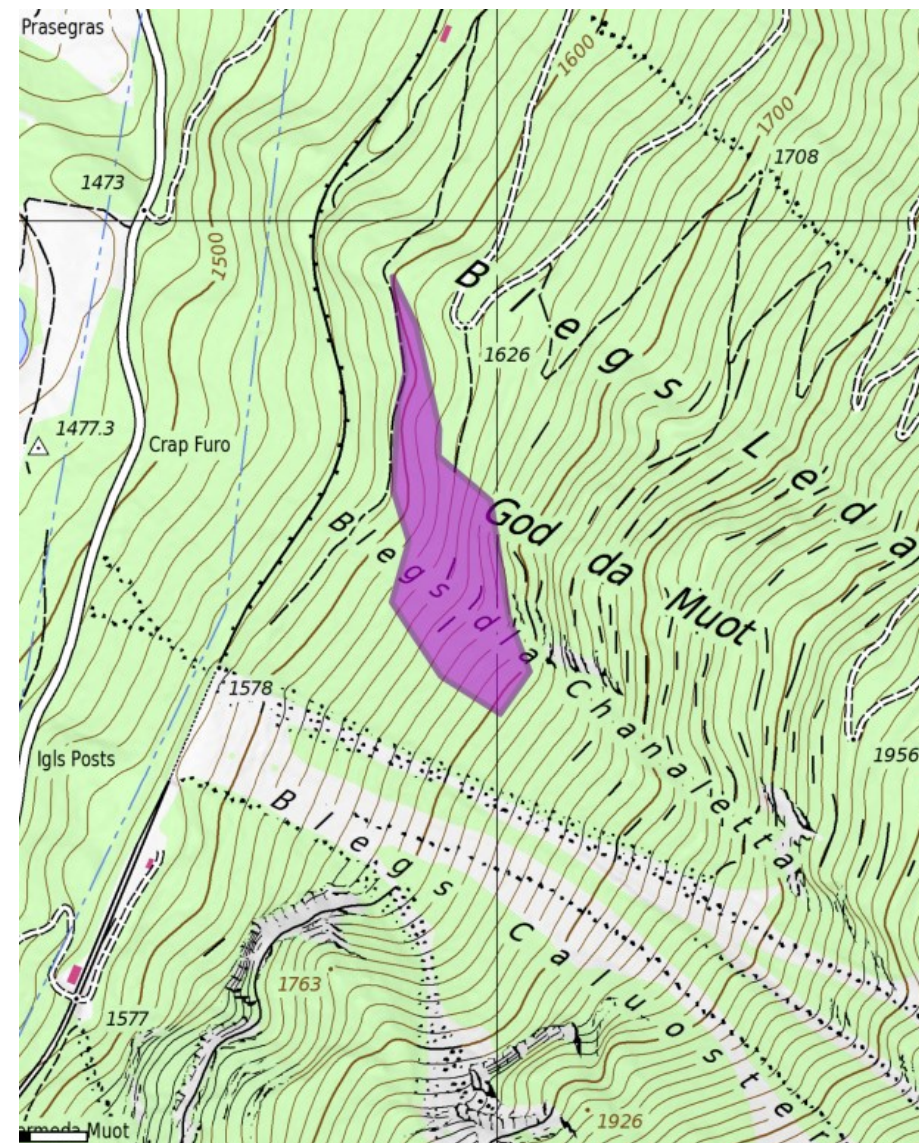




## Muot RhB

Stgh God da Muot

- Stangenholzpflege 53 Aren
- Dickungspflege 53 Aren
- Sommer 2023









# Weitere Informationen



Für Fragen steht Ihnen die Forst Albula gerne zur Verfügung:

## **Forst Albula**

Dorfstrasse 38

7477 Filisur

Telefon +41 81 650 02 50

E-Mail [info@forstalbula.ch](mailto:info@forstalbula.ch)